

**Vulnérabilité**

- 1
- 2
- 3
- 4

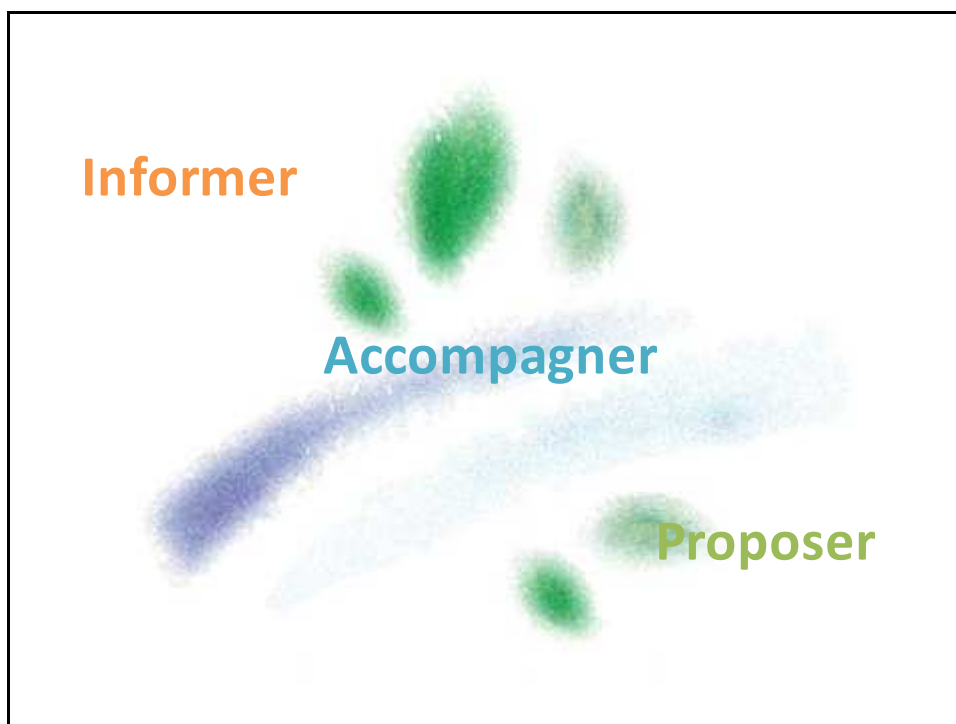
  Périmètre du SMVD  
 Cours d'eau  
 Limites communales

**50% ET 30%**  
DES ESPÈCES VÉGÉTALES  
BENIGNES ET MENACÉES  
DÉPENDENT DES  
MILIEUX HUMIDES

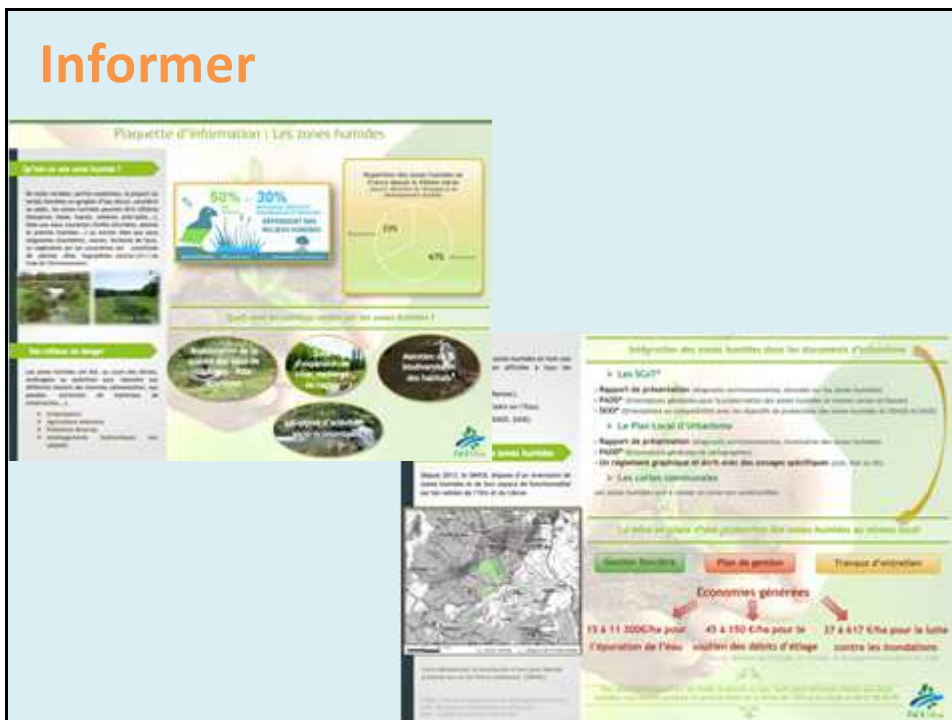
**67 %**

\*Source Ministère de l'écologie et du développement durable  
\*\*Rapport Préfet BERNARD 1994

- Inventaire du SMVOL 2013
- 99 zones humides caractérisées
- Priorisation en fct° vulnérabilité et réponse
- Cartographie inscrite au Sage Orb et Libron



## Informer



## Informer

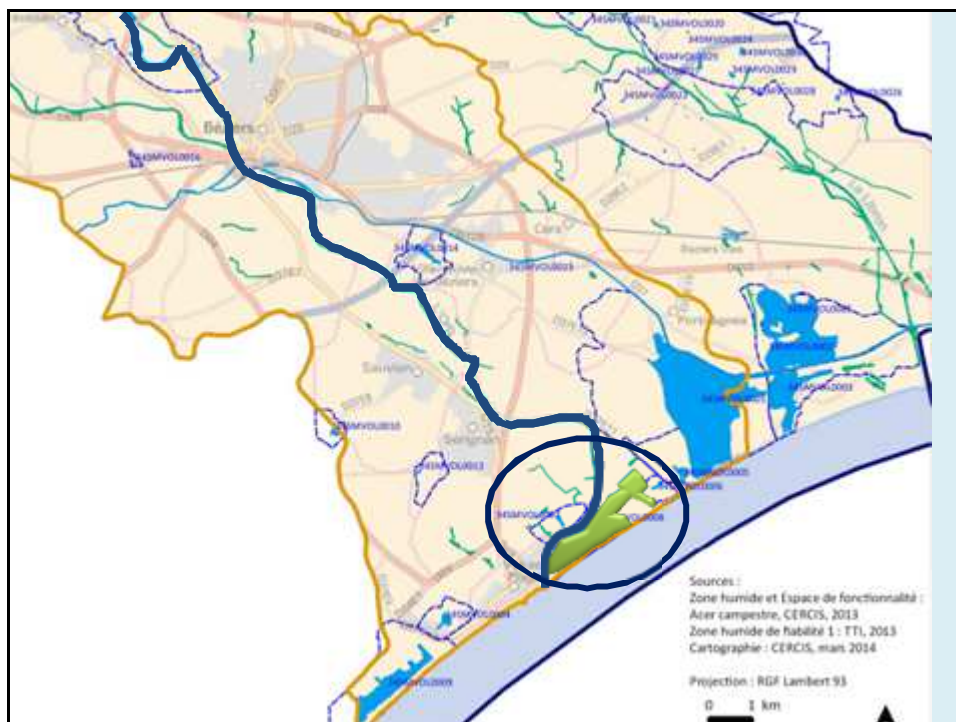
### Poursuivre l'inventaire des zones humides

- Délimitation des ZH suivant l'arrêté du 24/06/08 et 10/09
- Recueil de données en attente d'identification



# Accompagner

## Plan de gestion zone humide







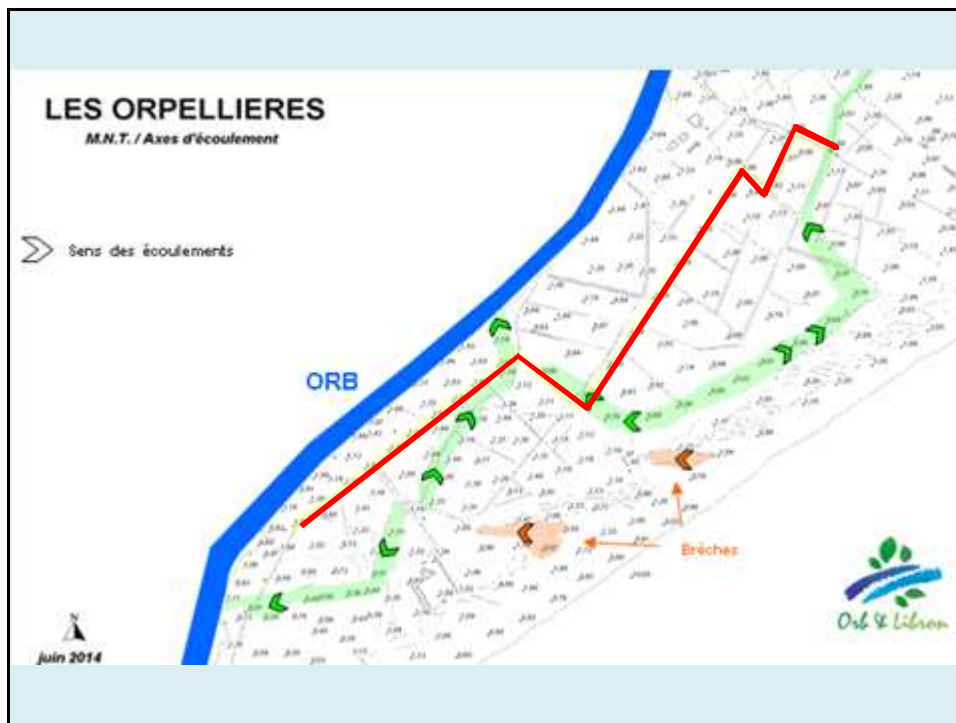


**Impact environnemental :**

- ↗ de **salinité** des terres
- ↘ milieu lacustre et des roselières

**Impact économique :**


- ↘ sur le chiffre d'affaire des exploitations de 2 à 5 %
- ↗ cout énergétique lié au pompage des eaux salées **4 000 €/an**
- ↗ dégradation des équipements publics et privés











**Zone humide les Orpellières**  
151 ha

Plan de gestion : 70 000 € HT

**MO** : CABM  
**AMO** : SMVOL

80 % d'aides financières

**Partenaires**  
Conservatoire du Littoral, Agence de l'Eau,  
Région LRMP, Campings de Sérignan  
Asa plaine de l'Orb

## Proposer

stratégie foncière: un outils de gestion :



Les zones humides ...



*Merci de votre attention*

