

# Validation de la Stratégie Locale de Gestion des Risques d'Inondation des bassins de l'Orb, du Libron et de l'Hérault

*15 décembre 2016*



# Gestion des inondations sur le territoire Orb-Libron

**1998-2003** : 1<sup>er</sup> contrat de rivière Orb et définition de la stratégie de gestion des inondations

**2004-2010** : Plan Bachelot Orb ou PAPI 1

**2008** : engagement du SAGE

**2011-2016** : **PAPI 2 Orb Libron**, dont avenant de délai 2016

**2012** : reconnaissance du **TRI Béziers-Agde** dans le cadre de la DI

**2014-2016** : étapes d'élaboration et de rédaction de **la SLGRI** des Bassins de l'Orb, du Libron et de l'Hérault **avec le SMBFH**

---

**2016-2021** : premier cycle de la SLGRI des BOLH

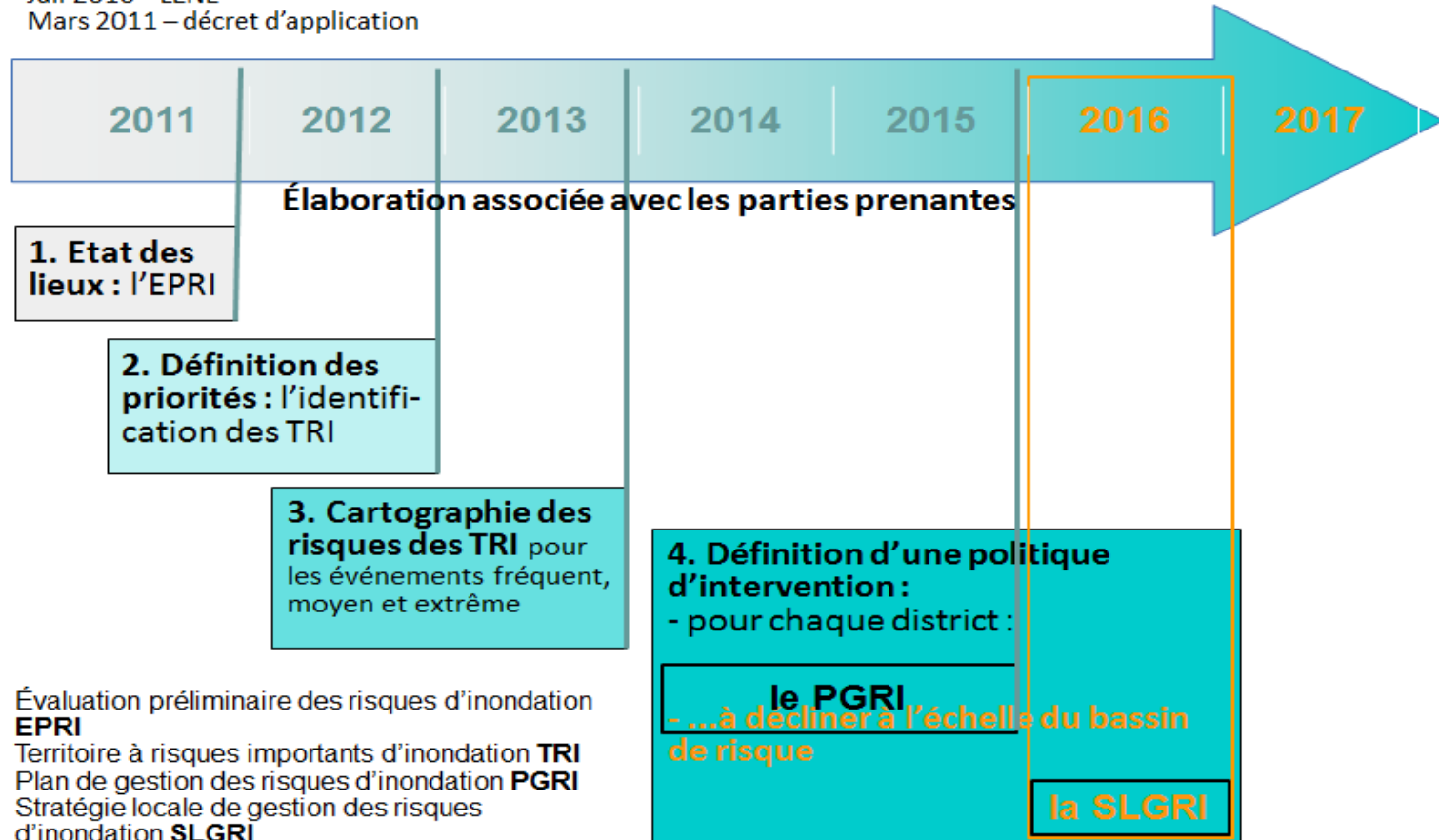
**2017** : mise à l'enquête publique du SAGE

**2018** : mise en œuvre de la compétence GEMAPI et dépôt du PAPI 3

# Stratégie Locale de Gestion des Risques d'Inondation

## Planning de mise en œuvre de la D.I.

Juil 2010 – LENE  
Mars 2011 – décret d'application



SLGRI arrêtée fin 2016 par les Préfets de l'Hérault, du Gard et de l'Aveyron

# Organisation de la SLGRI

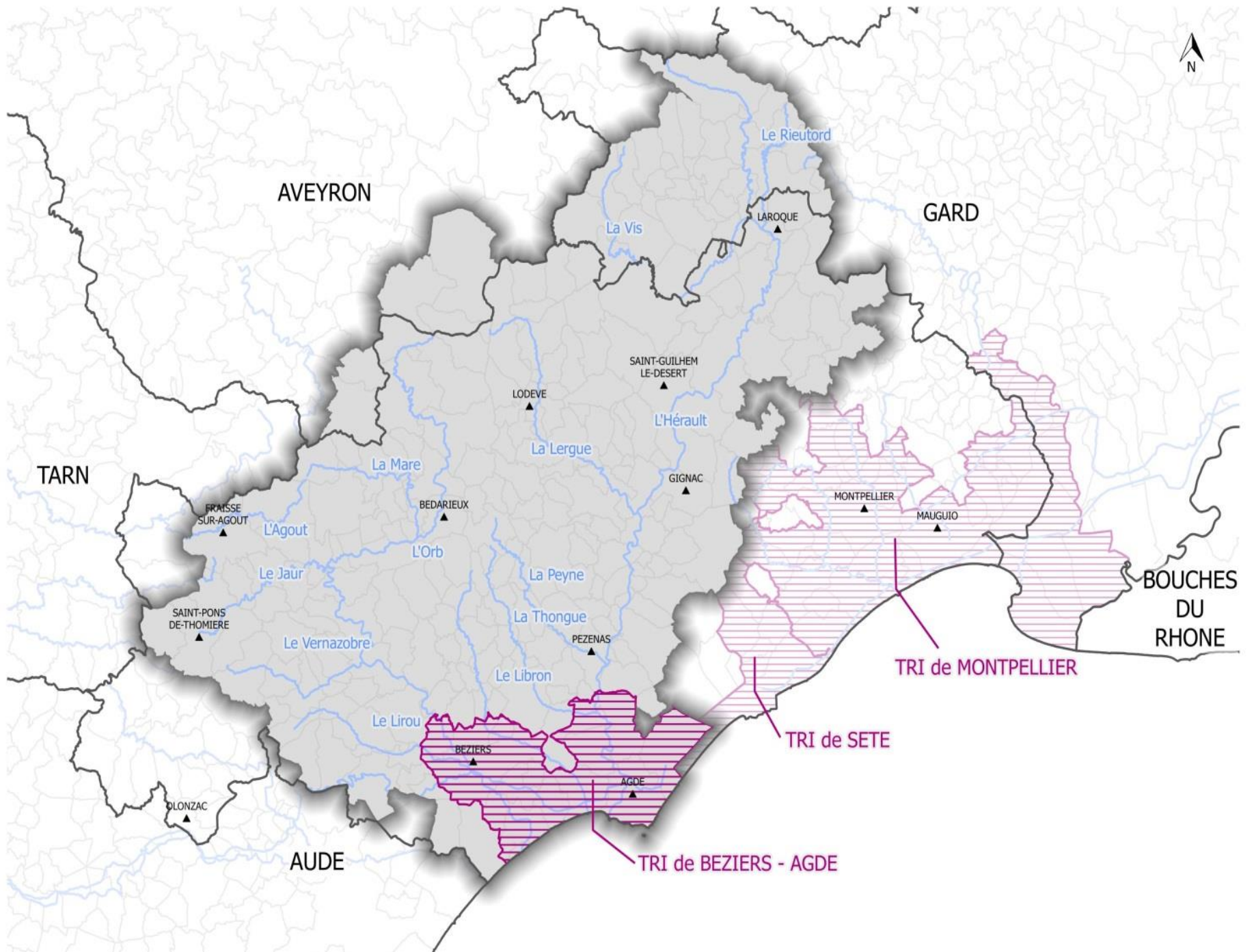
TRI Béziers-Agde : 16 communes

Le périmètre de la SLGRI : ensemble des BV des trois fleuves - 258 communes sur trois départements, 22 EPCI, 6 SCOT, **2 CLE**

Coordination par l'Etat, 41 parties prenantes associées et un **co-portage SMVOL - SMBFH**

Travail collaboratif mené sur la période 2014-2016 pour élaborer le document – groupe de travail restreint constitué d'une dizaine de membres – plusieurs réunions plénières avec l'ensemble des parties prenantes.

SLGRI : état des lieux – diagnostic territorial sur l'ensemble du périmètre, gouvernance et objectifs pour le premier cycle



# Les grands objectifs de la SLGRI

## **Grand Objectif 1 : *Mieux prendre en compte le risque dans l'aménagement et maîtriser le coût des dommages liés à l'inondation***

- Améliorer la prise en compte des risques d'inondation et leur perception pour encourager un aménagement durable du territoire
- Évaluer le potentiel de réduction de la vulnérabilité sur le TRI

## **Grand Objectif 2 : *Augmenter la sécurité des populations exposées aux inondations en tenant compte du fonctionnement naturel des milieux aquatiques***

- Maintenir la cohérence de la gestion du risque avec les territoires fonctionnels supra TRI, (bassins versants et cellule sédimentaire)
- Définir le rôle des éléments structurants dans la dynamique des phénomènes à risque

## **Grand Objectif 3 : *Améliorer la résilience des territoires exposés***

- Faire émerger une organisation pour la gestion de crise
- Renforcer la perception des risques d'inondations et littoraux

## **Grand Objectif 4 : *Organiser les acteurs et les compétences***

- Faire émerger une gouvernance pour favoriser les synergies dans la gestion des risques d'inondations et littoraux

## **Grand Objectif 5 : *Développer la connaissance sur les phénomènes et les risques d'inondation***

- Harmoniser la connaissance des aléas et des enjeux
- S'assurer de la diffusion et du partage de la connaissance pour informer et sensibiliser les acteurs

# Validation de la SLGRI

Projet de rapport co-rédigé avec le SMBFH

SLGRI = Stratégie ensuite déclinée en programmes opérationnels (les PAPI Orb-Libron et Hérault) et co-animée par les deux EPTB

A venir au cours de la période 2016-2021:

- Poursuite du travail en groupe restreint (CDE)
- Poursuite du rapportage en comité syndical et en CLE
- Poursuite des actions concernant les PAPI et les actions littorales engagées
- Projet de réunions thématiques en lien avec les objectifs de la SLGRI (ruissellement, gouvernance, réduction de la vulnérabilité...)