



• Syndicat Mixte des Vallées  
de l'Orb et du Libron



# Etiage 2023



# Syndicat Mixte des Vallées de l'Orb et du Libron

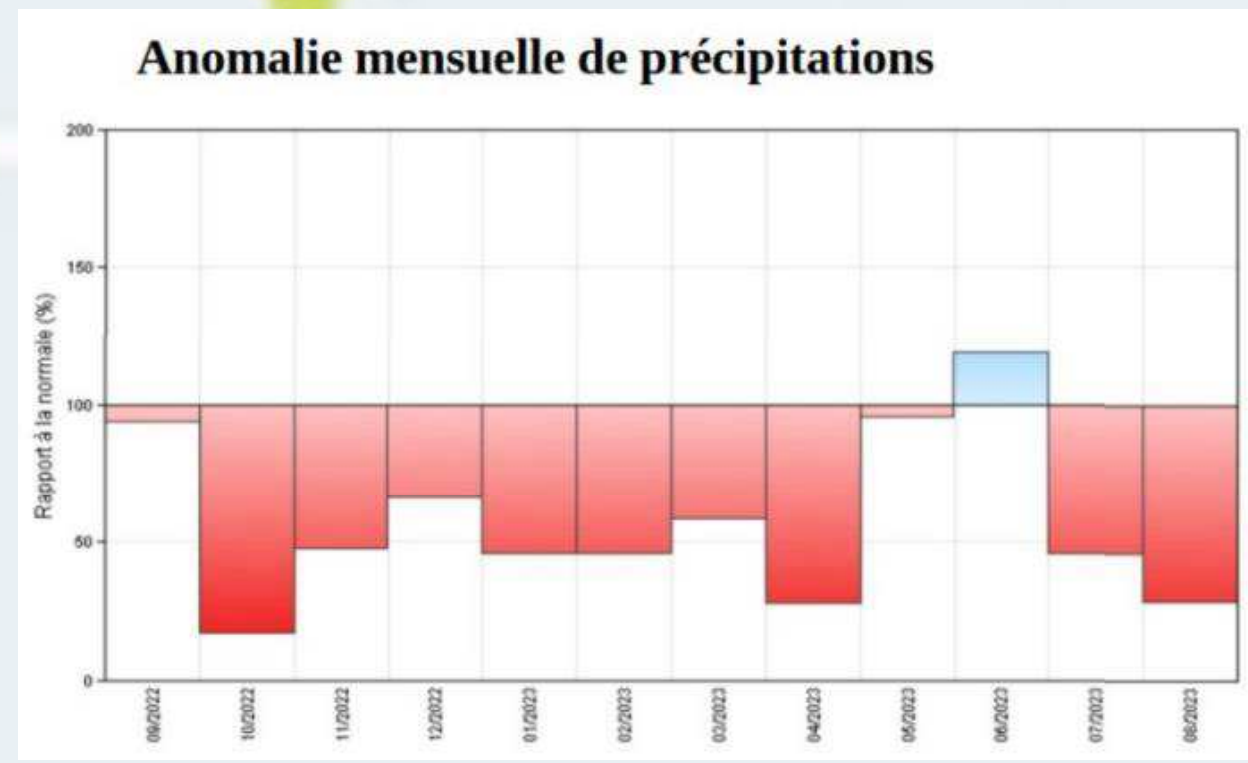
## Précipitations

### **A l'échelle Départementale**

**Septembre 2022 –  
Septembre 2023**

**Les mois de recharge sont déficitaires**

**Sur l'année, seul le mois de juin est légèrement excédentaire (+19% avec 51mm)**



**Précipitations dans l'Hérault (34)**



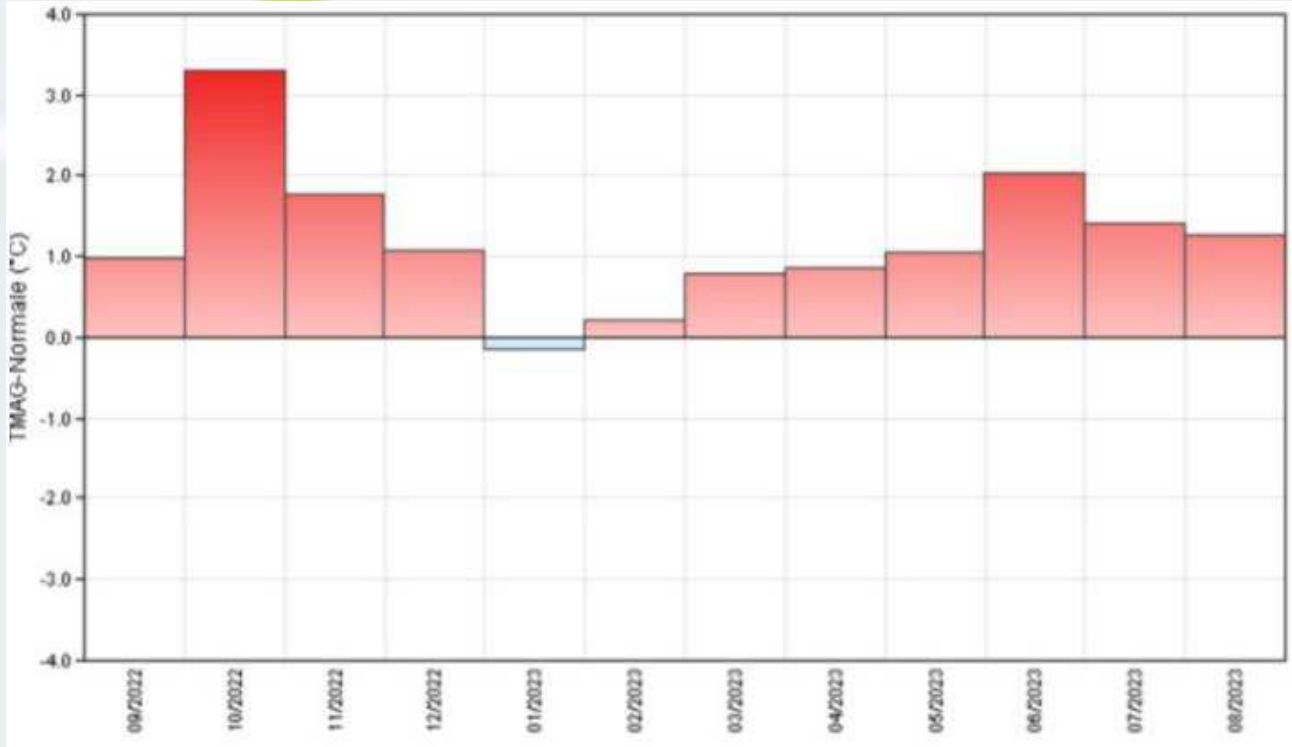
# Syndicat Mixte des Vallées de l'Orb et du Libron

## Températures

Septembre 2022 –  
Septembre 2023

Températures au dessus des normales depuis septembre 2022

Seul le mois de janvier est légèrement plus frais







# Syndicat Mixte des Vallées de l'Orbe et du Libron

## Comités sècheresse

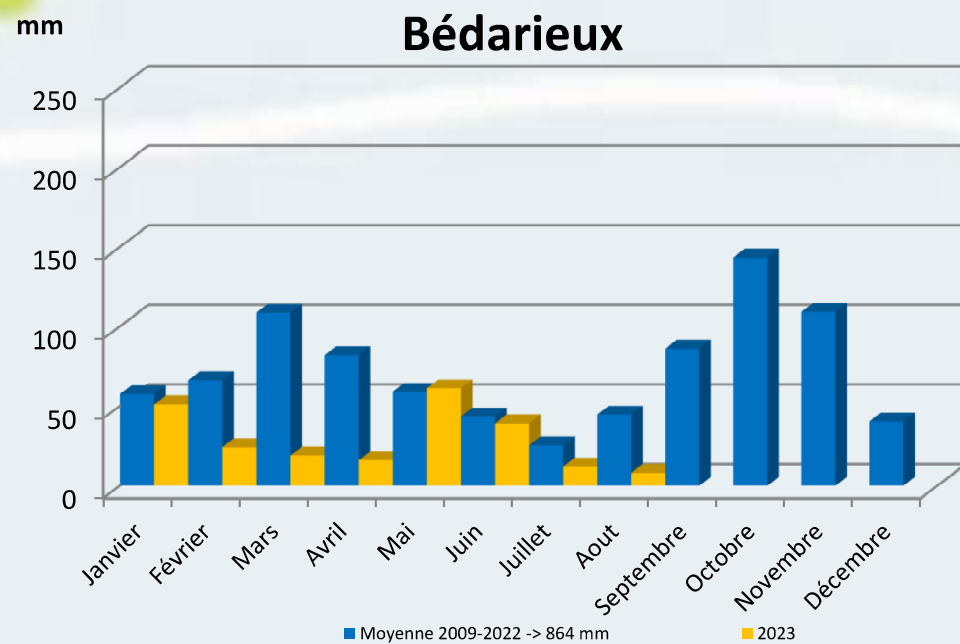
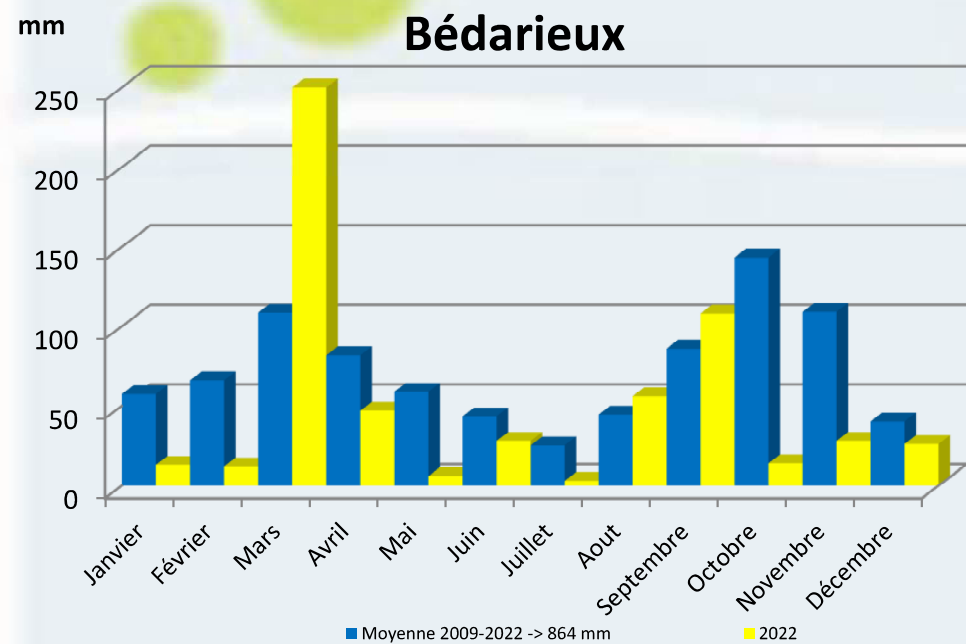
2023	28 Mars	17 Avril	05 Mai	23 Mai	13 Juin	29 Juin	20 Juillet	01 Aout	22 Aout	05 Septembre	19 Septembre	03 Octobre	19 Octobre
Gravezon - Zone 8	Alerte	Alerte	Alerte renf	Alerte renf	Alerte renf	Crise	Crise	Crise	Crise	Crise	Crise	Crise	
Mare - Zone 8	Alerte	Alerte	Alerte renf	Alerte renf	Alerte renf	Crise	Crise	Crise	Crise	Crise	Crise	Crise	
Jaur - Zone 10	Alerte	Alerte	Alerte renf	Alerte renf	Alerte	Alerte	Alerte renf	Crise	Crise	Crise	Crise	Crise	
Vernazobre - Zone 11	Alerte	Alerte	Alerte renf	Alerte renf	Alerte renf	Crise	Crise	Crise	Crise	Crise	Crise	Crise	
Libron - Zone 11	Alerte	Alerte	Alerte renf	Alerte renf	Alerte renf	Crise	Crise	Crise	Crise	Crise	Crise	Crise	
Lirou - Zone 11	Alerte	Alerte	Alerte renf	Alerte renf	Alerte renf	Crise	Crise	Crise	Crise	Crise	Crise	Crise	
Orb - Zone 9	Alerte	Alerte	Alerte renf	Alerte renf	Alerte renf	Alerte renf	Alerte renf	Alerte renf	Alerte renf	Alerte renf	Alerte renf	Alerte renf	

### 2023

- C'est 13 comités soit un record (11 en 2022);**
- C'est une précocité dans la mise en place des restrictions (fin Mars);**
- C'est le passage en niveau de crise (une 1<sup>ère</sup> dans le Département.);**
- C'est des niveaux historiquement bas (débits) pour nos cours d'eau;**
- C'est des assecs : Mare, Vernazobre, Eric, Arles, Rieussec...**

## A l'échelle Locale

## Pluviométrie



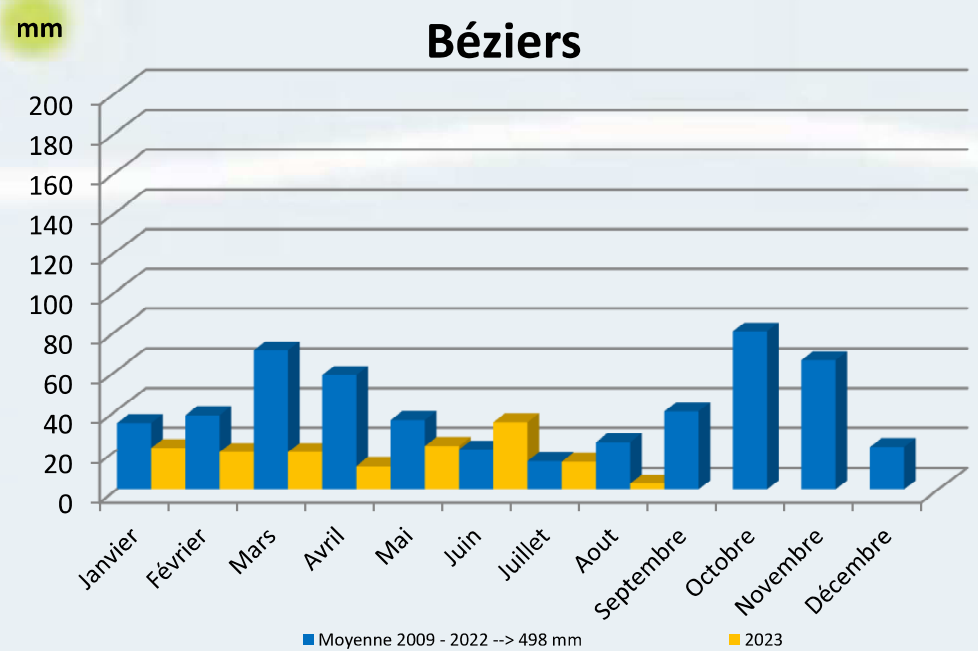
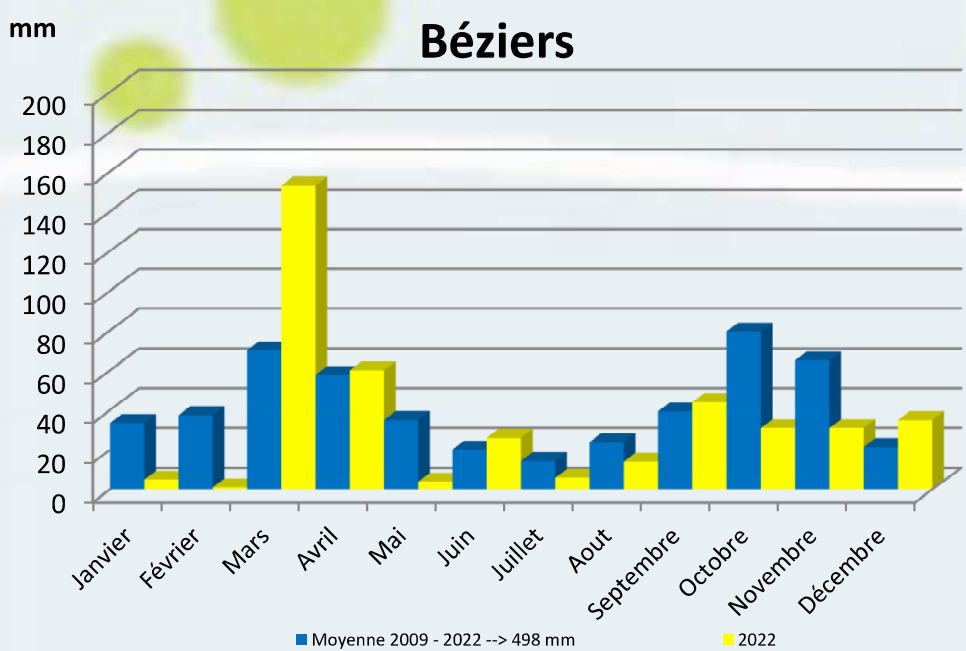
**2022 : 665 mm dont 325 mm en Mars**

**Septembre 2022 – Septembre 2023 : 405 mm**



# Syndicat Mixte des Vallées de l'Orb et du Libron

## Pluviométrie



**2022 : 410 mm dont 155 mm en Mars**

**Septembre 2022 – Septembre 2023 : 285 mm**





# Syndicat Mixte des Vallées de l'Orb et du Libron

## Hydrologie Mare

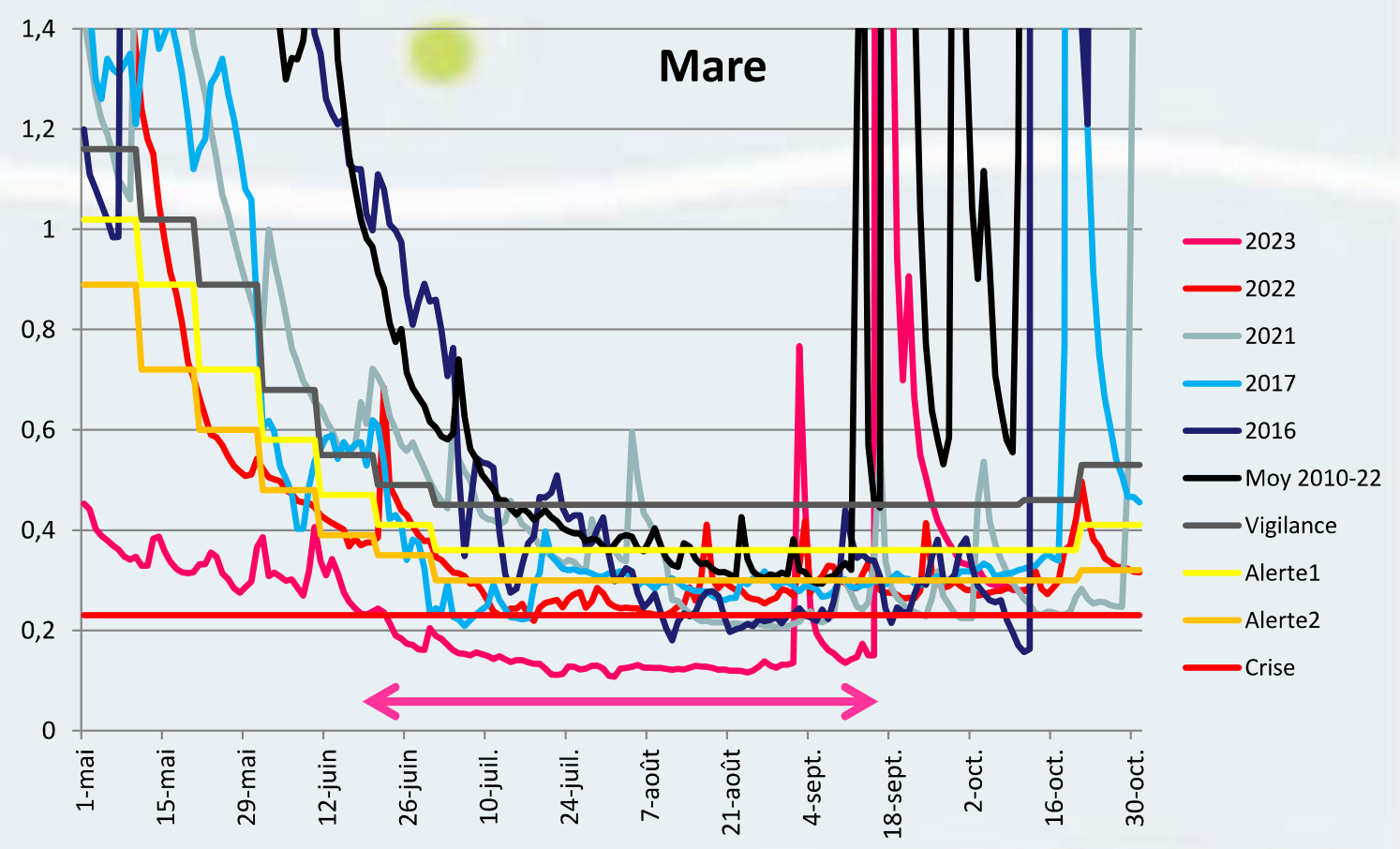
**2023**

**Un niveau de crise depuis fin juin (pendant 2,5 mois)**

**Un débit historique à 110 l/s (station Pradal) (2003 → 190 l/s)**

**Des secteurs en assec (Villemagne/Hérépien)**

**Des arrêts d'usages : ASA de Valence / ASA de Jaumes**

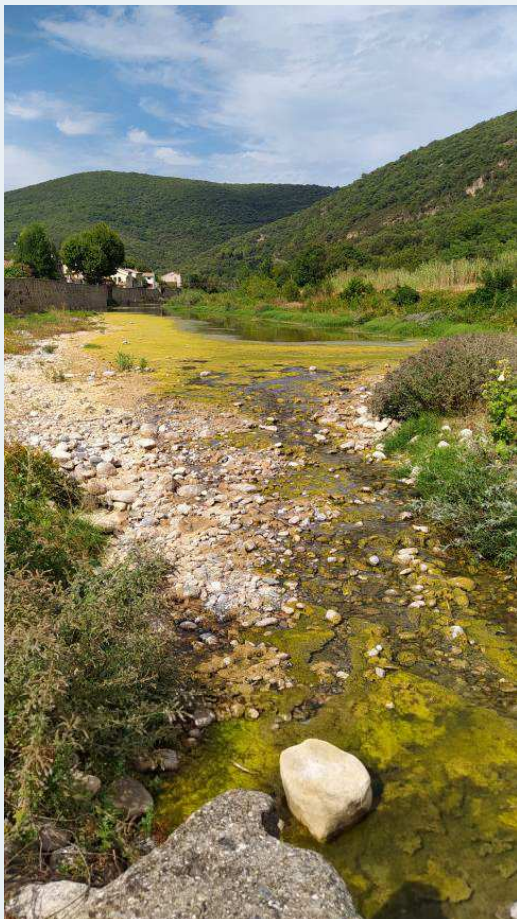




# Syndicat Mixte des Vallées de l'Orb et du Libron



## Villemagne l'Argentière



28 juillet 2023



25 aout 2023





# Syndicat Mixte des Vallées de l'Orb et du Libron

## Hydrologie Vernazobre

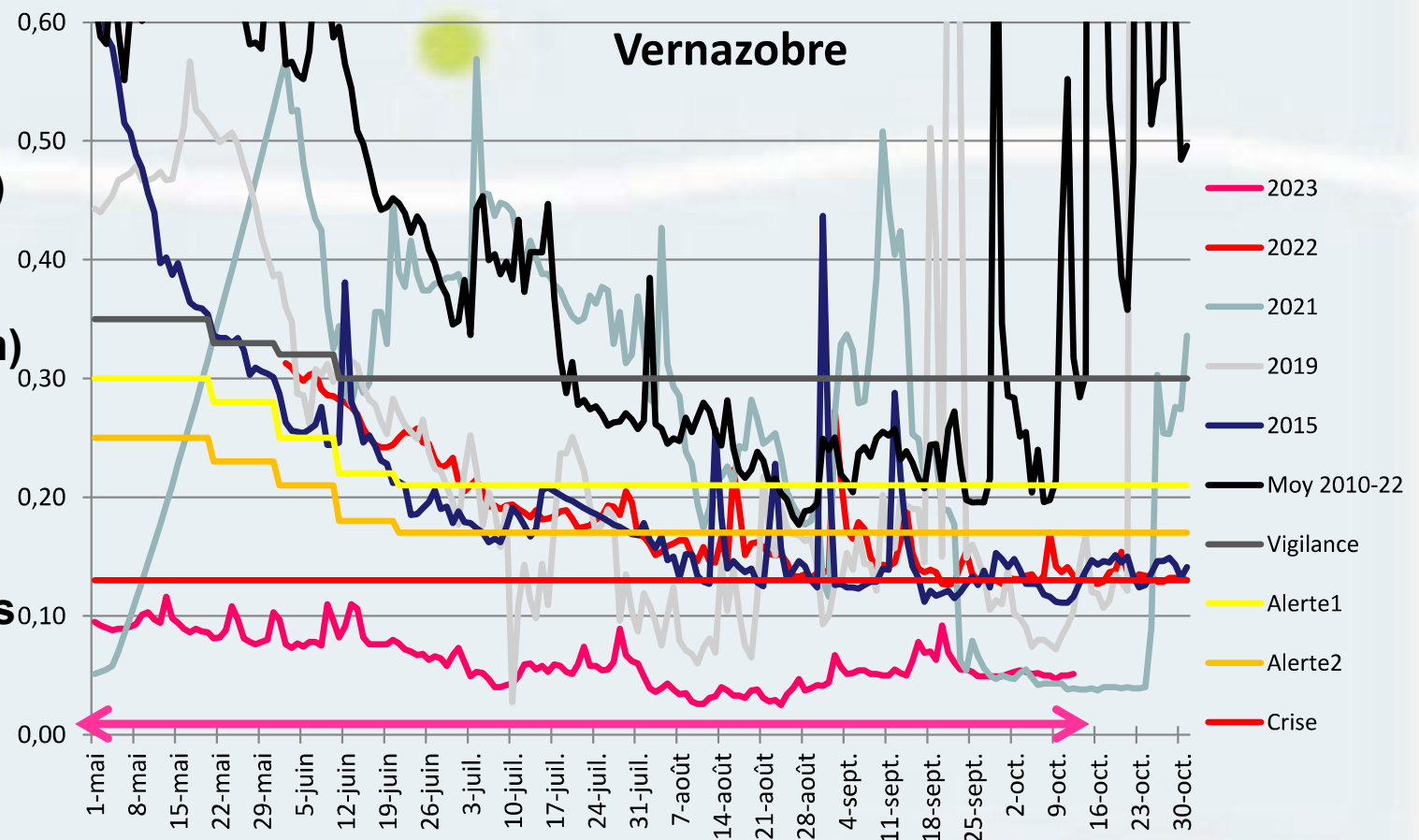
**2023**

**Un niveau de crise depuis mi-avril (6 mois)**

**Un débit historique à 25 l/s (station St Chinian)**

**Des secteurs en assec (Prades / Pierrerue)**

**Des arrêts ou limitations d'usages : ASA de Combejean / ASA du Tendon**





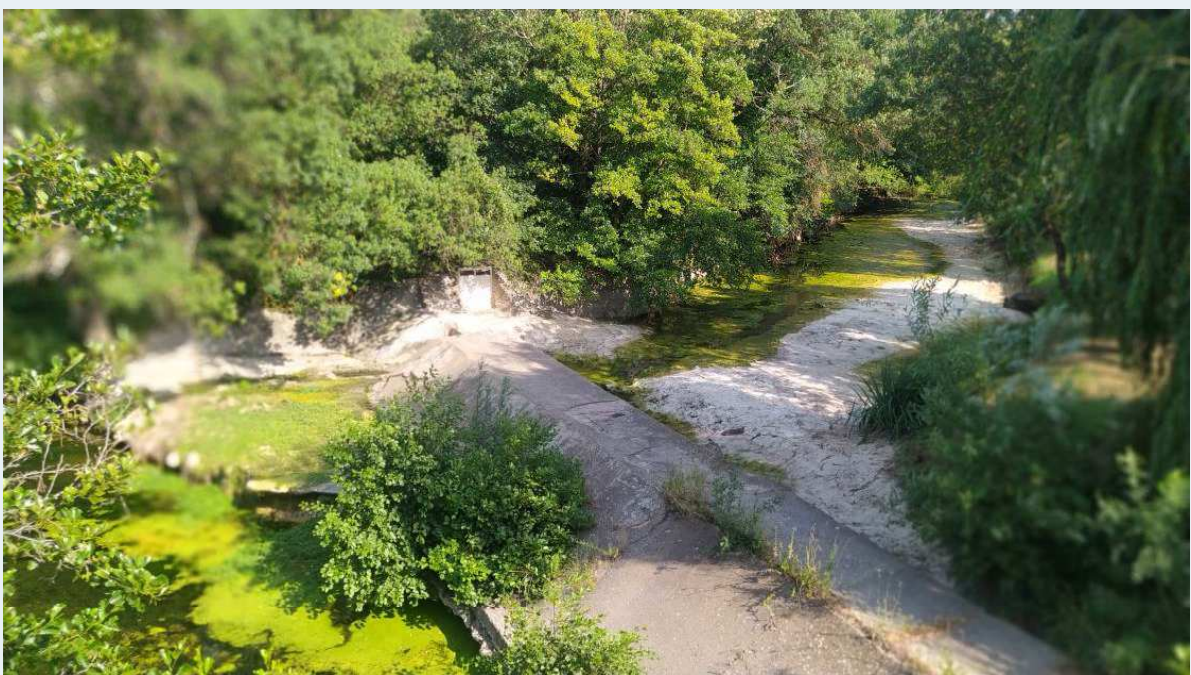


# Syndicat Mixte des Vallées de l'Orb et du Libron

## Pierrerue



12 juin 2023



12 juillet 2023





# Syndicat Mixte des Vallées de l'Orb et du Libron

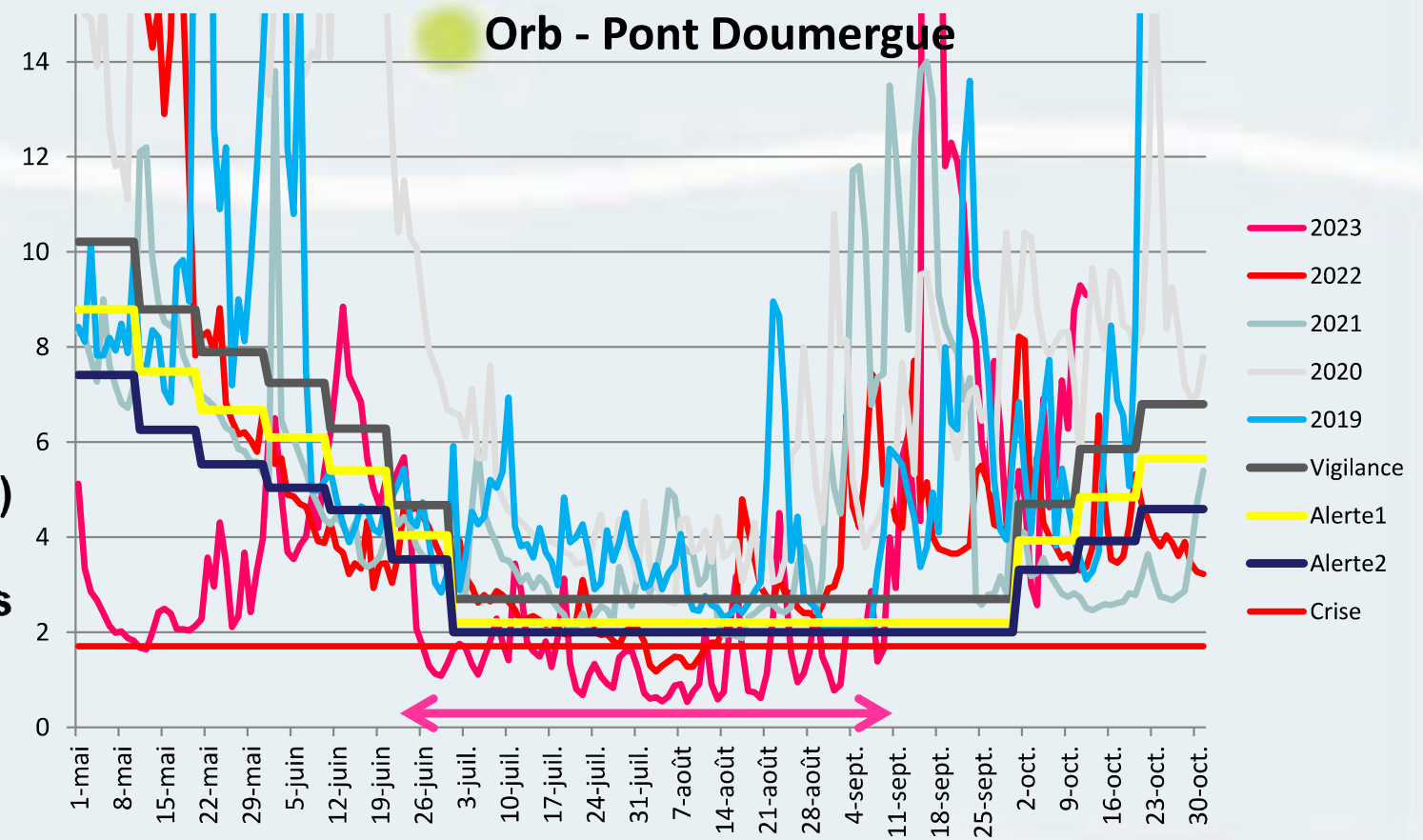
## Hydrologie Orb aval

**2023**

**Un niveau de crise fin juin – début septembre (2 mois)**

**Un débit historique à 530 l/s (pont Doumergue)**

**Des mortalités piscicoles (Béziers)**





# Syndicat Mixte des Vallées de l'Orb et du Libron



24 juillet 2023 – Débit critique à l'aval de Béziers





# Syndicat Mixte des Vallées de l'Orb et du Libron

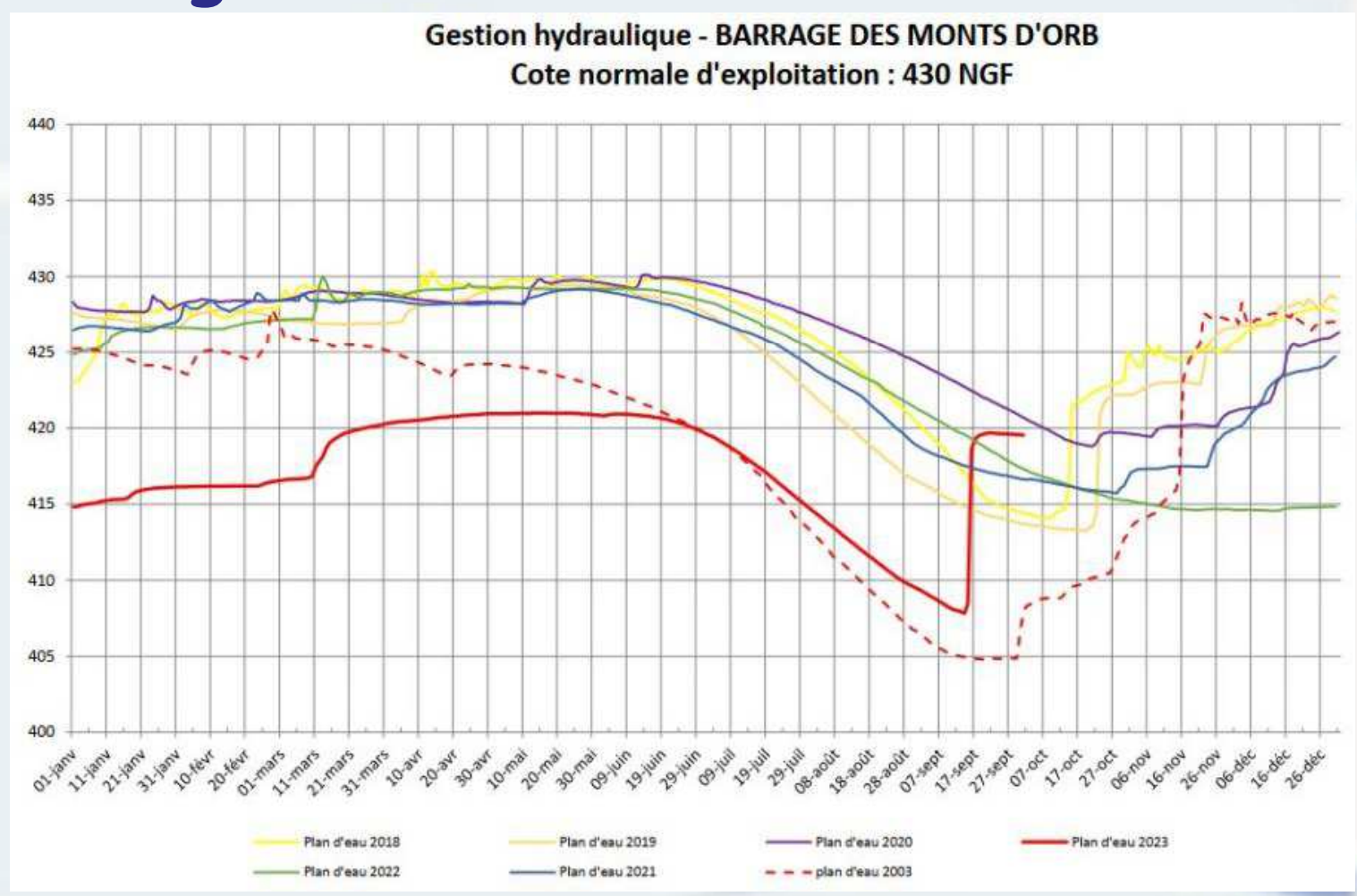
## Barrage des Monts d'Orb

**2023**

**Un niveau historique depuis 2003**

**15 septembre : volume disponible de 7,7Mm3 (culot de 6Mm3)**

**Des restrictions d'usages agricoles (sensibilisation et tours d'eau)**





# Syndicat Mixte des Vallées de l'Orb et du Libron

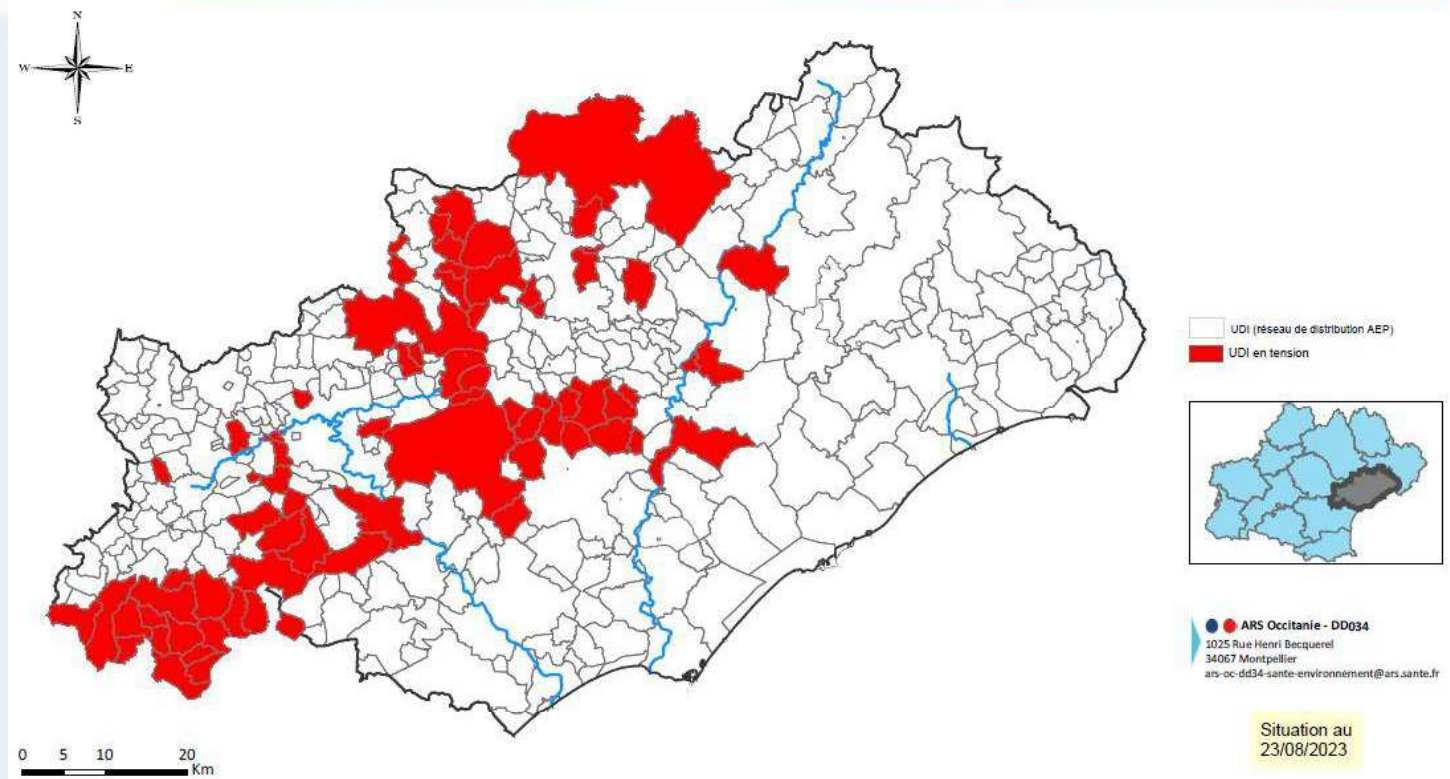
## Eau Potable




Sécheresse 2023  
Situation de l'alimentation en eau potable  
**HERAULT**



**Communes touchées par le manque d'eau :**  
 Cessenon sur Orb,  
 St Vincent d'Olargues,  
 Castanet le haut,  
 Avène,  
 Lunas,  
 Ferrières-Poussarou,  
 Courniou,  
 Vieussan...







• Syndicat Mixte des Vallées  
de l'Orb et du Libron



**Merci de votre attention**



# Projet de PAPI Orb-Libron 2024-2029

## Programme d'actions

*Commission Locale de l'Eau du 8 novembre 2023*





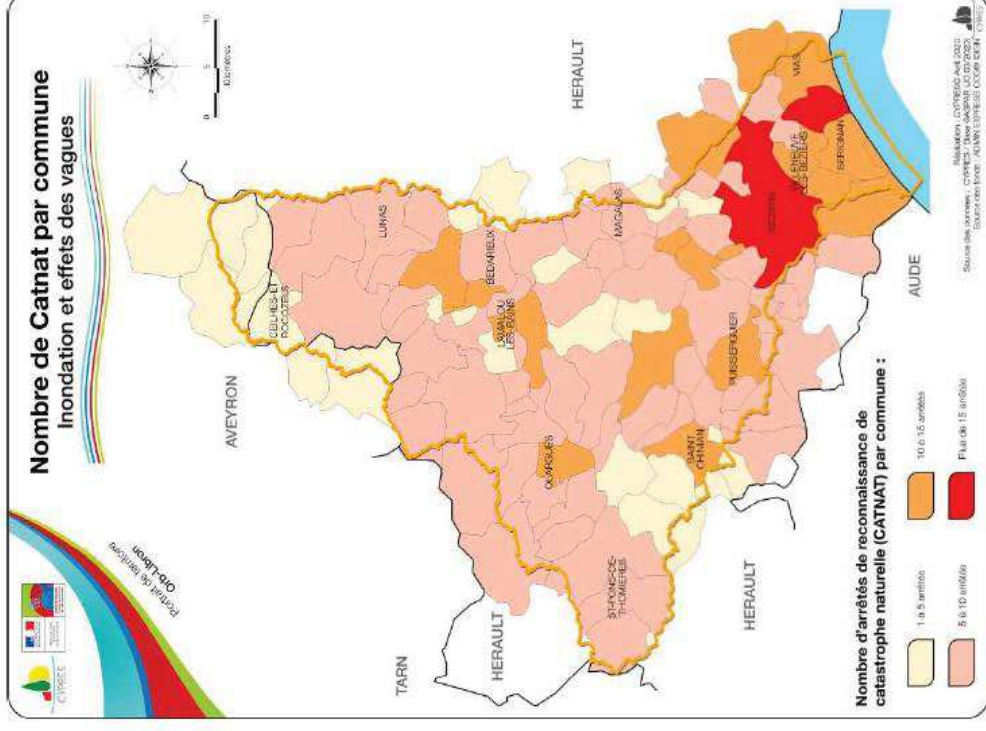
# Le territoire Orb-Libron et les inondations



## 3 types de phénomènes

- Débordement de cours d'eau
- Ruissellement
- Submersion marine

Phénomènes pouvant être très localisés ou généralisés à tout le territoire.





# Le territoire Orb-Libron et les inondations

**PAPI 1**  
2004-2006  
20 millions d'€

**Prolongé**  
jusqu'en 2010 à  
enveloppe  
constante

**PAPI 2**  
2011-2015  
32 millions d'€

**Mise en place**  
GEMAPI  
Elaboration  
SLGRI

**Poursuite des**  
actions engagés  
dans le PAPI 2

**Avenant de**  
durée 2016

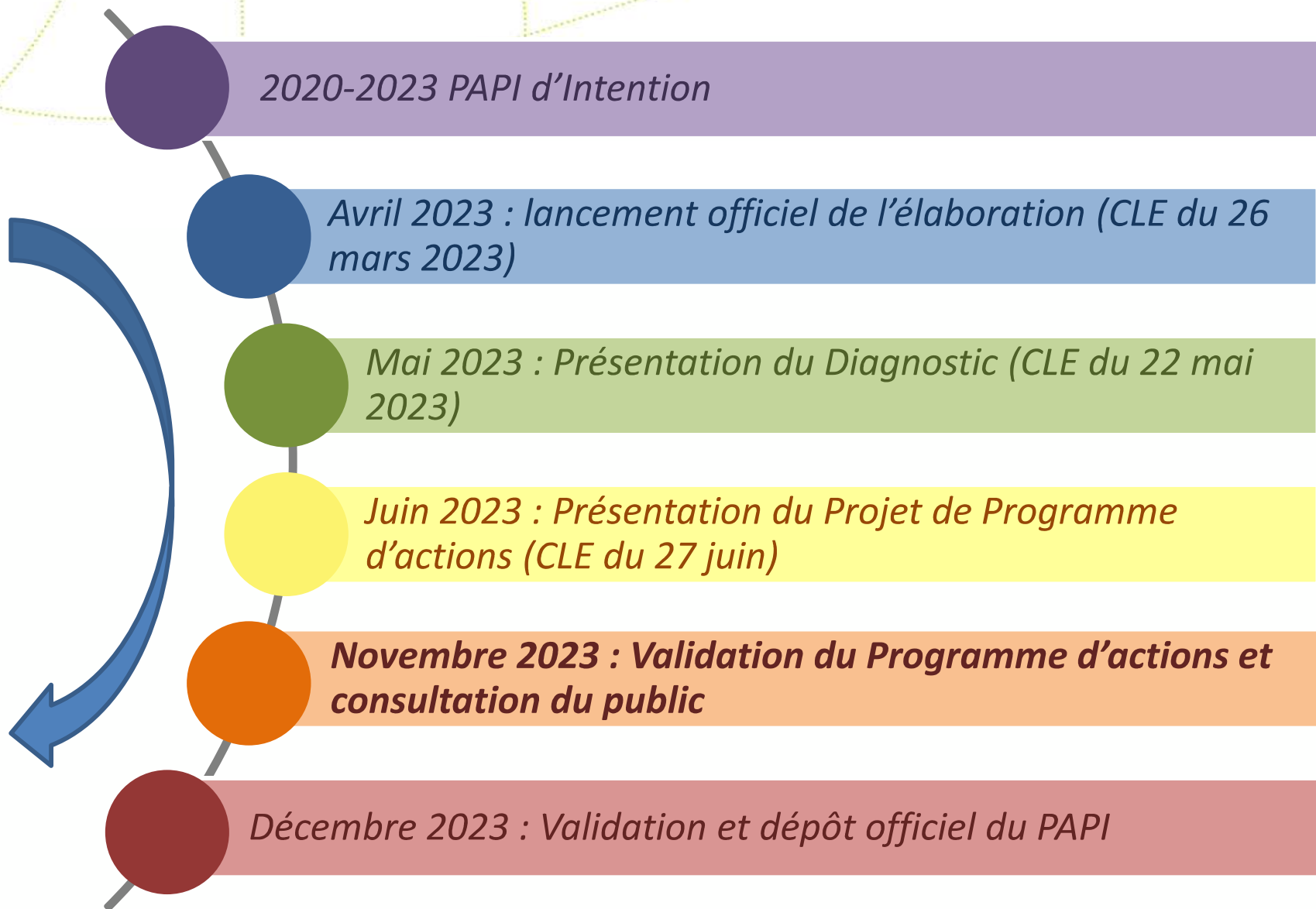
**2020**  
Engagement du  
PAPI d'Intention  
2021-2022,  
prolongé en  
2023

**2024 objectif de**  
labellisation du  
PAPI Complet  
2024-2028





# Etapes d'élaboration du PAPI complet 2024-2029



## Les points CLE du diagnostic :

- Des acquis liés aux précédents PAPI (*alerte, gestion de crise, sensibilisation, ralentissement dynamique*) à préserver
- Des progrès nécessaires pour mieux prendre en charge le risque (*ruissellement, résilience du territoire et effets du changement climatique*)
- La poursuite de la protection des zones densément bâties du delta de l'Orb (*Villeneuve les Béziers, Portiragnes*)
- Une très forte vulnérabilité de la zone littorale
- Un retard dans la mise en œuvre d'actions de réduction de la vulnérabilité, à combler compte tenu du nombre important d'enjeux.



PROGRAMME D' ACTIONS DE PREVENTION DES INONDATIONS  
SUR LES BASSINS DE L'ORB ET DU LIBRON (3-4)  
POUR LES ANNEES 2024-2028

Phase 1 : Diagnostic du territoire

Document établi par  
l'EDFIS Orb- Libron



Mai 2023

PAPI Orb Libron 2024-2028

Page 1



# La stratégie du PAPI 2024-2029:

Vivre avec les inondations, de manière résiliente, en s'appuyant sur trois principes :

- Mieux connaître et faire connaître les phénomènes d'inondation (*amélioration de la connaissance, sensibilisation*)
- Mieux les anticiper pour mieux les gérer (*alerte, gestion de crise, aménagement du territoire et effets du changement climatique*)
- Poursuivre l'amélioration de la sécurité des personnes et des biens
  - *prise en compte dans l'aménagement du territoire*
  - *fonctionnement naturel du fleuve, ralentissement dynamique et ressuyage*
  - *ouvrages de protection à créer et bon fonctionnement de l'existant*
  - *réduction de la vulnérabilité des enjeux non protégeables*

# Zooms sur les particularités de ce projet de PAPI :

## Actions échelle BV portées par l'EPTB et/ou les EPCI :

- Actions d'amélioration de la connaissance, sensibilisation
- Réduction de la vulnérabilité
- Pérennisation de la gestion de crise
- Prise en compte du risque dans l'aménagement du territoire

## Amélioration de la sécurité des personnes et des biens, travaux portés par les deux EPCI en aval :

- Fonctionnement naturel du fleuve, ralentissement dynamique et ressuyage
- Ouvrages de protection à créer / bon fonctionnement des ouvrages existants



# Déclinaison en programme d'actions 2024-2029

# Axes de gestion du risque inondation

Déclinaison en programme d'actions

Amélioration de la connaissance et de la conscience du risque

Surveillance, prévision des crues

Alerte et gestion de crise

Prise en compte du risque inondation dans l'urbanisme

Réduction de la vulnérabilité des personnes et des biens

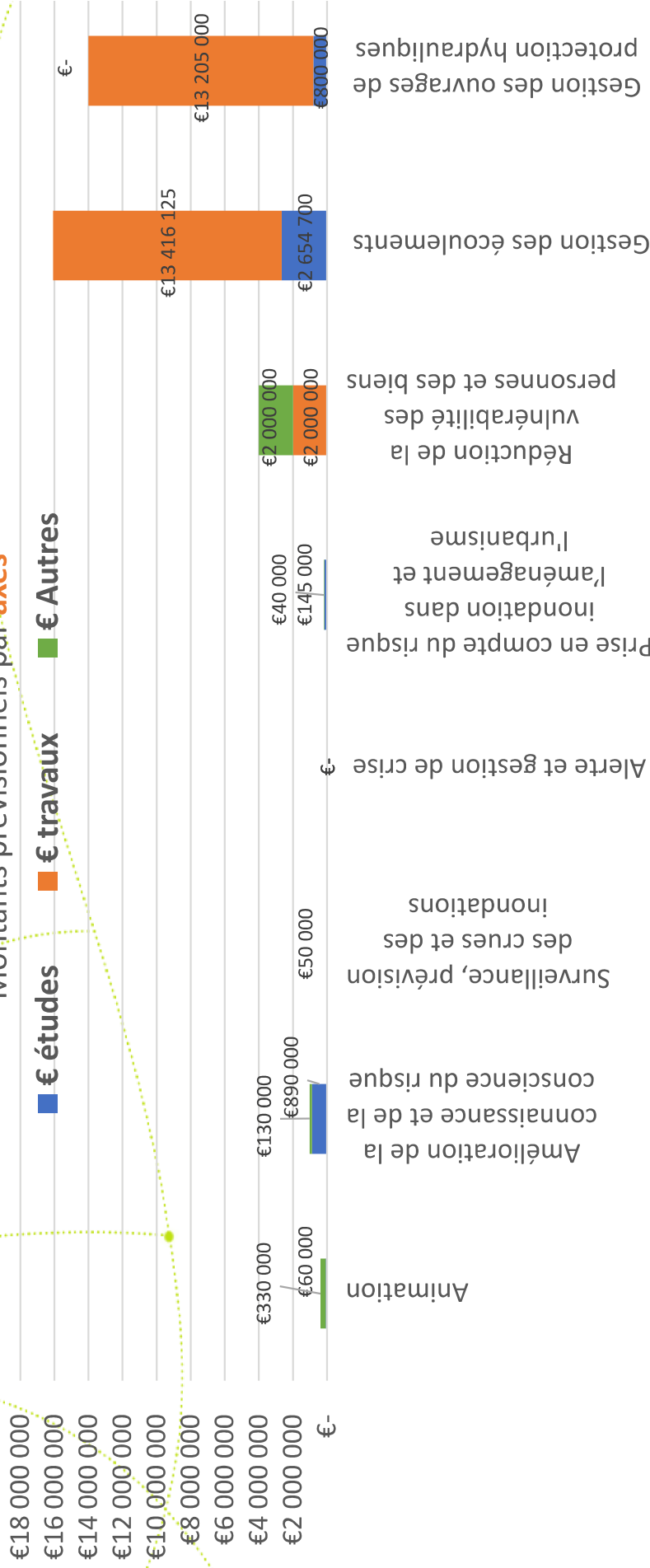
Gestion des écoulements

Ouvrages de protection hydrauliques



## Projet de PAPI Orb et Libron

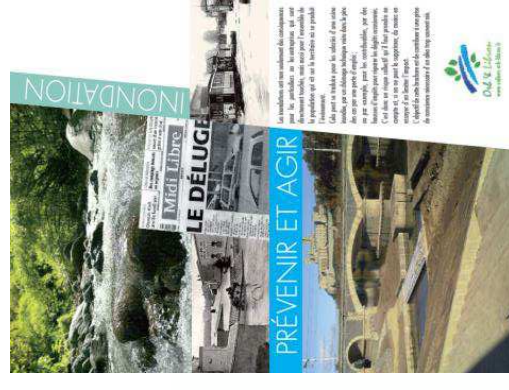
Montants prévisionnels par axes



## Animation

N° de FA	Libellé projet	Maître d'ouvrage	Montant TOTAL	Territoire
0-1	Animation du PAPI Orb Libron 2024-2029	Etablissement Public Territorial de Bassin Orb Libron	330 000 €	Tous
0-2	Accompagnement bilan Papi et élaboration du Papi suivant	Etablissement Public Territorial de Bassin Orb Libron	60 000 €	Tous

N° de FA	Libellé projet	Maître d'ouvrage	Montant TOTAL	Territoire
1-1	Programme de formation des élus et agents à l'échelle de la SLGRI Orb Libron Hérault	Etablissement Public Territorial de Bassin Orb Libron	30 000 €	SLGRI
1-2	Reflexion sur les effets du changement climatique sur le territoire de la SLGRI	Etablissement Public Territorial de Bassin Orb Libron	30 000 €	SLGRI
1-3	Amélioration de la connaissance des submersions marines	Etablissement Public Territorial de Bassin Orb Libron	150 000 €	Littoral
1-4	Actions de sensibilisation spécifiques	Etablissement Public Territorial de Bassin Orb Libron	100 000 €	Tous
1-5	Fourniture et exploitation d'un modèle hydraulique sur l'Orb aval	Communauté d'Agglomération Béziers Méditerranée	200 000 €	Orb Aval
1-6	Etudes de définition du risque ruissellement	tous les EPCI du territoire	440 000 €	Tous
1-7	Contribution à l'observatoire des risques littoraux du Scot du Biterrois	Syndicat Mixte du Scot du Biterrois	70 000 €	Littoral
<b>Total</b>	<b>7</b>		<b>1 020 000 €</b>	





## Surveillance, prévision des crues et des inondations

N° de FA	Libellé projet	Maître d'ouvrage	Montant TOTAL	Territoire
2-1	Amélioration de la fourniture d'information de gestion de crise sur le littoral	Etablissement Public Territorial de Bassin Orb Libron	50 000 €	Littoral
2-2	Equipement du territoire en stations de suivi complémentaire	0	0 €	Tous
<b>Total</b>	<b>2</b>		<b>50 000 €</b>	

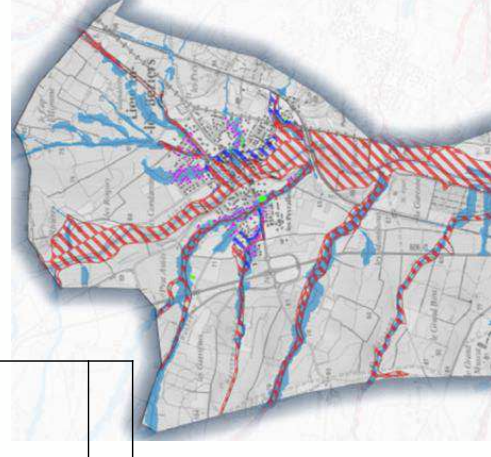
## Alerte et gestion de crise

N° de FA	Libellé projet	Maître d'ouvrage	Montant TOTAL	Territoire
3-1	Assistance aux communes et EPCI pour la mise à jour des PCS et PIS	Etablissement Public Territorial de Bassin Orb Libron	0 €	Tous
3-2	Actualisation des Plans Communaux de Sauvegarde littoraux	Etablissement Public Territorial de Bassin Orb Libron	0 €	Littoral
<b>Total</b>	<b>2</b>		<b>0 €</b>	



## Prise en compte du risque inondation dans l'urbanisme

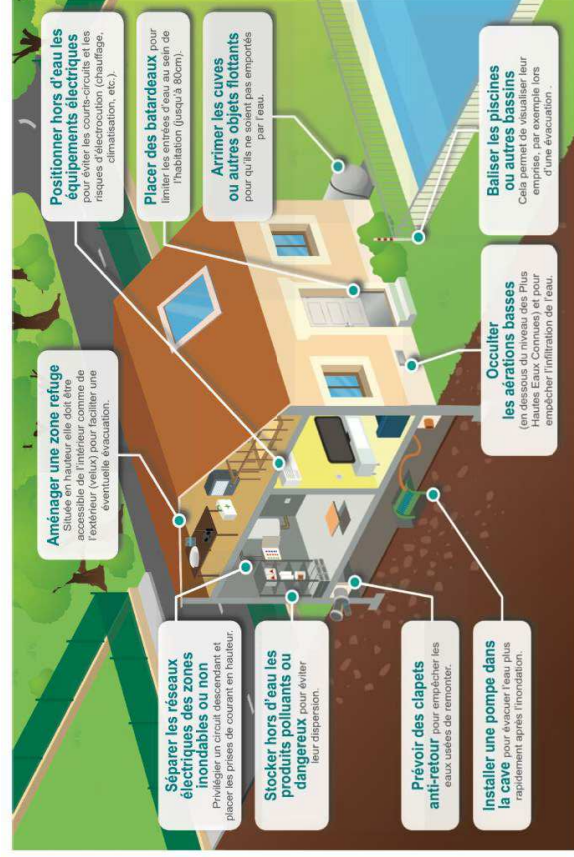
N° de FA	Libellé projet	Maître d'ouvrage	Montant TOTAL	Territoire
4-1	Analyse du risque ruissellement dans le cadre d'un PLUi	tous les EPCI du territoire	45 000 €	Tous
4-2	Elaboration des PPRI par la DDTM 34	Direction Départementale des Territoires et de la Mer 34	140 000 €	Orb amont, Mare
4-3	Participation à l'élaboration des documents d'urbanisme	Etablissement Public Territorial de Bassin Orb Libron	0 €	Tous
4-4	Participation à la stratégie locale de gestion intégrée du trait de cote	Etablissement Public Territorial de Bassin Orb Libron	0 €	Littoral
<b>Total</b>			<b>185 000 €</b>	





## Réduction de la vulnérabilité des personnes et des biens

N° de FA	Libellé projet	Maître d'ouvrage	Montant TOTAL	Territoire
5-1	Poursuite de l'analyse de la vulnérabilité du territoire	Etablissement Public Territorial de Bassin Orb Libron	0 €	Tous
5-2	Programme de diagnostics type ALABRI	Etablissement Public Territorial de Bassin Orb Libron	2 000 000 €	Tous
5-3	Travaux de réduction de la vulnérabilité	Particuliers	2 000 000 €	Tous
<b>Total</b>			<b>4 000 000 €</b>	



# Gestion des écoulements

N° de FA	Libellé projet	Maître d'ouvrage	Montant TOTAL	Territoire
6-1	Mise en œuvre des Plans Pluriannuels d'Entretien de la Ripisylve	tous les EPCI du territoire	0 €	Tous
6-2	Travaux d'amélioration des conditions de ressuyage du secteur des Orpellières Hautes	Communauté d'Agglomération Béziers Méditerranée	371 825 €	Orb aval
6-3	Travaux de rétablissement des eaux débordées de l'Orb vers la Grande Maire	Communauté d'Agglomération Béziers Méditerranée	2 601 000 €	Orb aval
6-4	Travaux de rétablissement des eaux débordées de l'Orb vers le Grau du Libron	Communauté d'Agglomération Hérault Méditerranée	1 760 000 €	Orb aval
6-5	Optimisation de l'expansion des crues en aval de Béziers	Communauté d'Agglomération Béziers Méditerranée	160 000 €	Orb aval
6-6	Etudes opérationnelles et réglementaires pour la mise en place de stratégies de gestion du ruissellement	tous les EPCI du territoire	0 €	Tous
6-7	Etudes opérationnelles et réglementaires pour la mise en place du schéma de réduction des inondations par l'Ariège et le Saint Victor à Villeneuve les Béziers	Communauté d'Agglomération Béziers Méditerranée	11 208 000 €	Orb aval
<b>Total</b>	<b>7</b>		<b>16 100 825 €</b>	





## Ouvrages de protection hydrauliques

N° de FA	Libellé projet	Maître d'ouvrage	Montant TOTAL	Territoire
7-1	Régularisation des ouvrages littoraux entrant dans le cadre de la compétence gemapi	Etablissement Public Territorial de Bassin Orb Libron	0 €	Littoral
7-2	Etudes et travaux d'augmentation du niveau de protection sur les digues régularisées de Béziers	Communauté d'Agglomération Béziers Méditerranée	4 100 000 €	Orb aval
7-3	Etudes opérationnelles et réglementaires de la digue de Sauvian	Communauté d'Agglomération Béziers Méditerranée	250 000 €	Orb aval
7-4	Aménagement de la digue de Villeneuve les Béziers	Communauté d'Agglomération Béziers Méditerranée	4 750 000 €	Orb aval
7-5	Aménagement de la digue de Portiragnes Plage	Communauté d'Agglomération Hérault Méditerranée	4 905 000 €	Orb aval
<b>Total</b>			<b>14 005 000 €</b>	

# Analyse Environnementale du Projet de PAPI 2024-2029



## Cadre

**Obligation pour les nouveaux PAPI** (dont la déclaration d'intention est antérieure au 25/06/23)

**Ne se substitue pas aux études environnementales (études d'impact...) de chaque projet**

## Objectifs :

Identifier les **effets de la politique de gestion du risque inondation sur les enjeux environnementaux et paysagers** du territoire

Vérifier la **prise en compte du fonctionnement des milieux et des cours d'eau dans la définition de la stratégie et des actions du PAPI** (au cours de son élaboration)

## Localisation des travaux et aménagements prévus par PAPI Orb-Libron



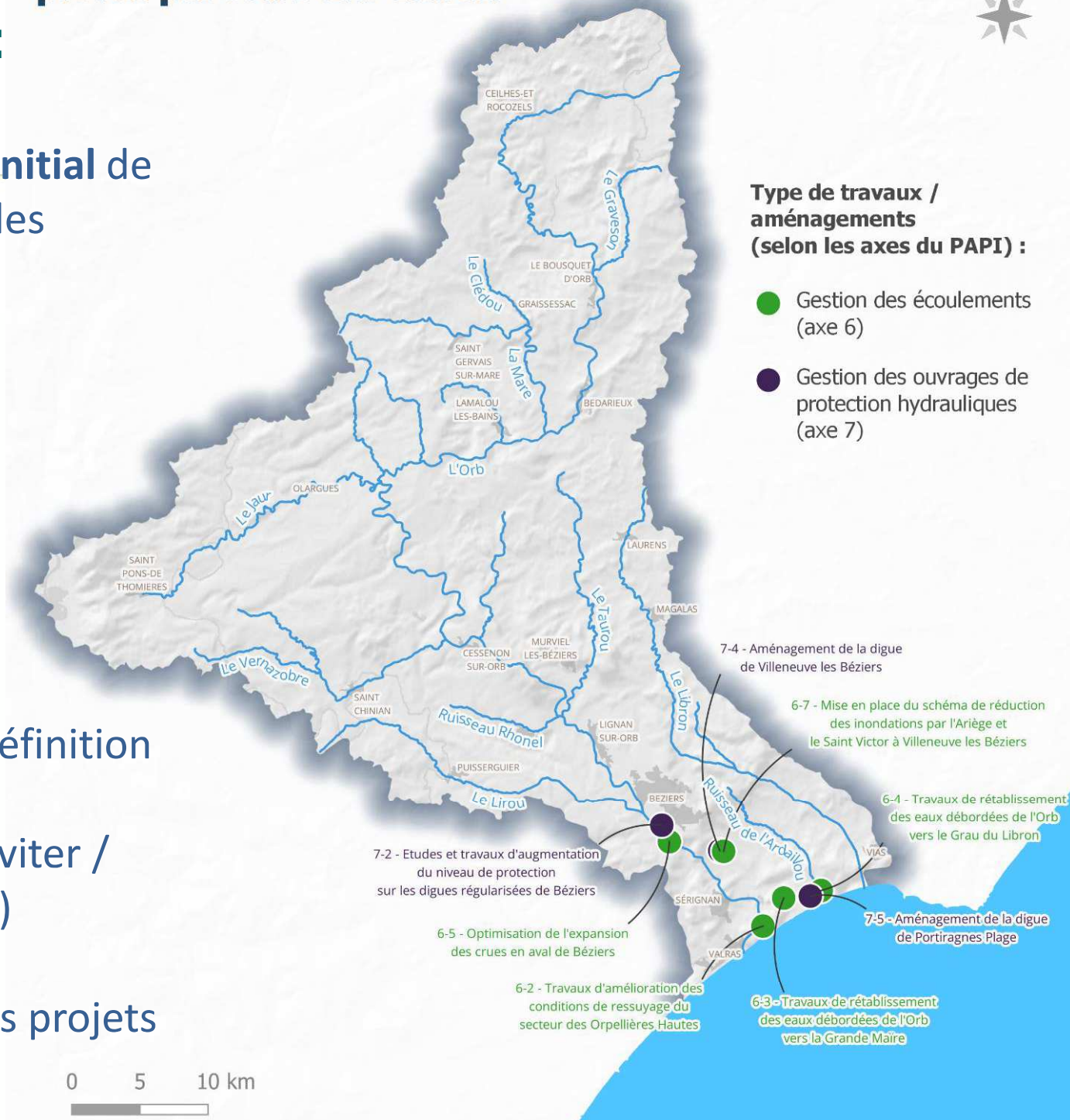
### Méthodologie :

1 Analyse de l'état initial de l'environnement et des paysages

2 Evaluation de l'impact des projets (actions « travaux et aménagements » = axes 6 et 7)

3 Le cas échéant : définition de mesures selon la séquence « ERC » (éviter / réduire / compenser)

4 Justification de ces projets



Type de travaux / aménagements (selon les axes du PAPI) :

- Gestion des écoulements (axe 6)
- Gestion des ouvrages de protection hydrauliques (axe 7)

7-2 - Etudes et travaux d'augmentation du niveau de protection sur les digues régularisées de Béziers

6-5 - Optimisation de l'expansion des crues en aval de Béziers

6-2 - Travaux d'amélioration des conditions de ressuyage du secteur des Orpellières Hautes

6-3 - Travaux de rétablissement des eaux débordées de l'Orb vers la Grande Maire

7-4 - Aménagement de la digue de Villeneuve les Béziers

6-7 - Mise en place du schéma de réduction des inondations par l'Ariège et le Saint Victor à Villeneuve les Béziers

6-4 - Travaux de rétablissement des eaux débordées de l'Orb vers le Grau du Libron

7-5 - Aménagement de la digue de Portiragnes Plage





# Quelques 1<sup>ers</sup> éléments

*Les conclusions seront finalisées une fois le projet arrêté (post consultation du public).*

## Des principaux enjeux d'ordre différents suivant les secteurs concernés :

- Des enjeux patrimoniaux / paysagers forts dans la plaine de Béziers avec la proximité du Canal du Midi
- Des enjeux écologiques forts sur la zone littorale (zones humides du delta de l'Orb, Natura 2000...)

**Plusieurs actions** (Orpellières, Grande Maïre, Grau du Libron) **préconisées par le plan de gestion du delta de l'Orb**, à des fins hydrauliques mais également d'**amélioration des fonctionnalités des milieux**

## Des précautions / mesures adaptées à prendre en compte :

- Vis-à-vis du patrimoine : intégration paysagère (par ex. déversoirs)
- Vis-à-vis des milieux et espèces en phase travaux (adaptation des périodes pour limiter le dérangement, limitation des risques de pollution accidentelle...) **et vis-à-vis de la conception des projets** (identification / préservation des zones « sensibles », compensation le cas échéant...)

# Modalités de consultation du public

## **Objectifs :**

**Partager le projet de PAPI avec les habitants du territoire**

**Mesurer l'adhésion à la stratégie et au programme d'actions du PAPI**

## **Méthodologie :**

**Consultation dématérialisée (1 mois)**

**Intégralité des documents constitutifs du PAPI**

**Fourniture d'une synthèse « grand public »**

**Recueil des avis / remarques**





***Merci de votre attention***

# Glossaire :

- CABM : Communauté d'Agglomération Béziers Méditerranée
- CAHM : Communauté d'Agglomération Hérault Méditerranée
- CLE : commission locale de l'eau
- EPCI : établissement public de coopération intercommunale
- EPTB OL : Etablissement Public Territorial de Bassin Orb Libron
- ERP : Etablissement Recevant du Public
- TRI : territoire à risque important d'inondation
- PAPI : programme d'actions de prévention des inondations
- PCS : plan communal de sauvegarde
- PIS : plan intercommunal de sauvegarde
- PGRI : plan de gestion des risques inondation
- PPRI : plan de prévention des risques d'inondation
- SAGE : schéma d'aménagement et de gestion des eaux
- SDAGE : schéma directeur d'aménagement et de gestion des eaux
- SCOT : schéma de cohérence territoriale
- SLGRI : stratégie locale de gestion des risques d'inondation
- SPC : Service de prévision des crues
- SRADDET : Schéma Régional d'Aménagement, de Développement et d'Égalité des Territoires
- ZI : zone inondable