



Projet de PAPI Orb-Libron 2024-2029

Programme d'actions

Comité syndical du 16 novembre 2023



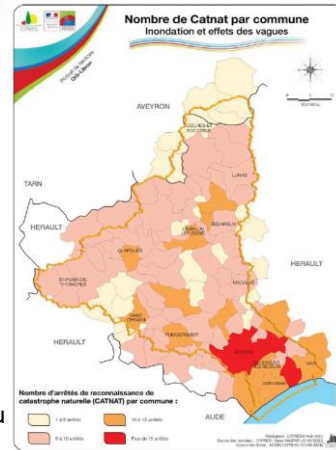
Le territoire Orb-Libron et les inondations



3 types de phénomènes

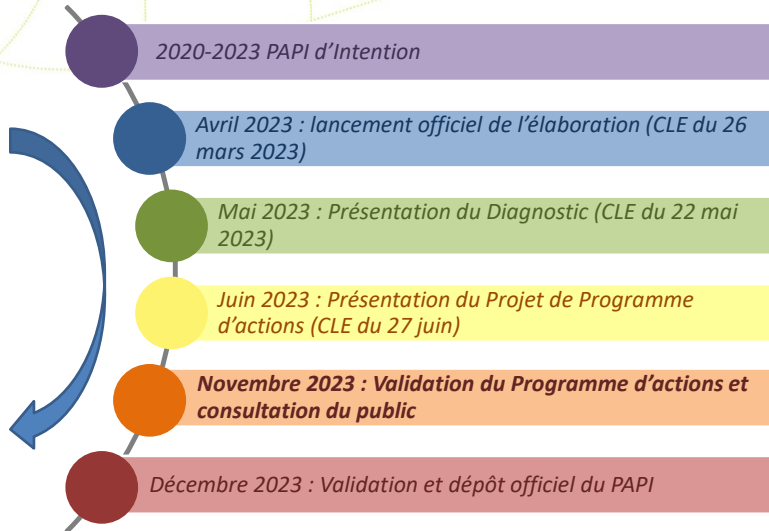
- Débordement de cours d'eau
- Ruissellement
- Submersion marine

Phénomènes pouvant être très localisés ou généralisés à tout le territoire.



Etapes d'élaboration du PAPI complet 2024-2029

Elaboration du PAPI 2024-2029



Les points CLE du diagnostic :

- Des acquis liés aux précédents PAPI (*alerte, gestion de crise, sensibilisation, ralentissement dynamique*) à préserver
- Des progrès nécessaires pour mieux prendre en charge le risque (*ruissellement, résilience du territoire et effets du changement climatique*)
- La poursuite de la protection des zones densément bâties du delta de l'Orb (*Villeneuve les Béziers, Portiragnes*)
- Une très forte vulnérabilité de la zone littorale
- Un retard dans la mise en œuvre d'actions de réduction de la vulnérabilité, à combler compte tenu du nombre important d'enjeux.



La stratégie du PAPI 2024-2029:

Vivre avec les inondations, de manière résiliente, en s'appuyant sur trois principes :

- Mieux connaître et faire connaître les phénomènes d'inondation (*amélioration de la connaissance, sensibilisation*)
- Mieux les anticiper pour mieux les gérer (*alerte, gestion de crise, aménagement du territoire et effets du changement climatique*)
- Poursuivre l'amélioration de la sécurité des personnes et des biens
 - *prise en compte dans l'aménagement du territoire*
 - *fonctionnement naturel du fleuve, ralentissement dynamique et ressuyage*
 - *ouvrages de protection à créer et bon fonctionnement de l'existant*
 - *réduction de la vulnérabilité des enjeux non protégés*

Zooms sur les particularités de ce projet de PAPI :

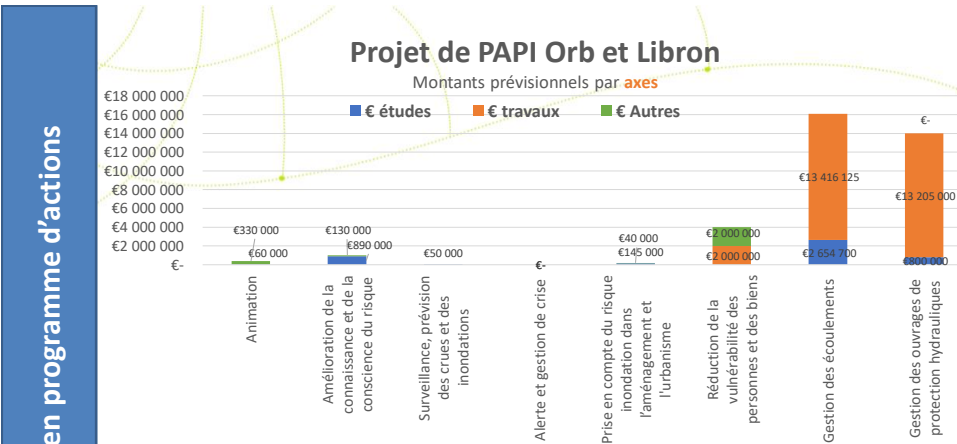
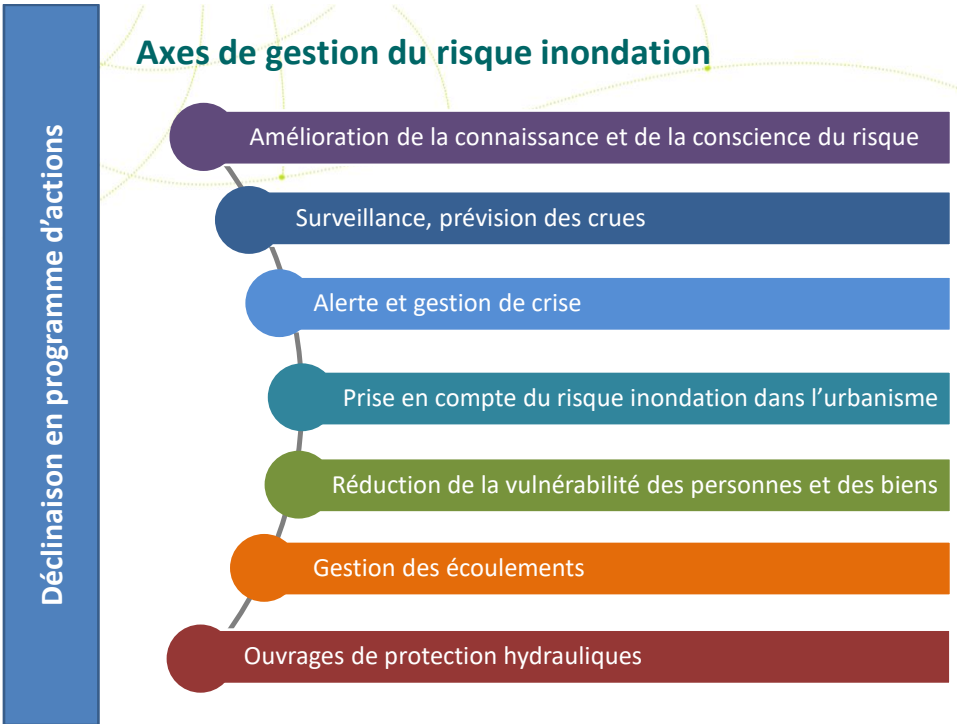
Actions échelle BV portées par l'EPTB et/ou les EPCI :

- Actions d'amélioration de la connaissance, sensibilisation
- Réduction de la vulnérabilité
- Pérennisation de la gestion de crise
- Prise en compte du risque dans l'aménagement du territoire

Amélioration de la sécurité des personnes et des biens, travaux portés par les deux EPCI en aval :

- Fonctionnement naturel du fleuve, ralentissement dynamique et ressuyage
- Ouvrages de protection à créer / bon fonctionnement des ouvrages existants

Déclinaison en programme d'actions 2024-2029



Animation

N° de FA	Libellé projet	Maître d'ouvrage	Montant TOTAL	Territoire
0-1	Animation du PAPI Orb Libron 2024-2029	Etablissement Public Territorial de Bassin Orb Libron	330 000 €	Tous
0-2	Accompagnement bilan Papi et élaboration du Papi suivant	Etablissement Public Territorial de Bassin Orb Libron	60 000 €	Tous

Déclinaison en programme d'actions

Déclinaison en programme d'actions

Amélioration de la connaissance et de la conscience du risque

N° de FA	Libellé projet	Maître d'ouvrage	Montant TOTAL	Territoire
1-1	Programme de formation des élus et agents à l'échelle de la SLGRI Orb Libron Hérault	Etablissement Public Territorial de Bassin Orb Libron	30 000 €	SLGRI
1-2	Reflexion sur les effets du changement climatique sur le territoire de la SLGRI	Etablissement Public Territorial de Bassin Orb Libron	30 000 €	SLGRI
1-3	Amélioration de la connaissance des submersions marines	Etablissement Public Territorial de Bassin Orb Libron	150 000 €	Littoral
1-4	Actions de sensibilisation spécifiques	Etablissement Public Territorial de Bassin Orb Libron	100 000 €	Tous
1-5	Fourniture et exploitation d'un modèle hydraulique sur l'Orb aval	Communauté d'Agglomération Béziers Méditerranée	200 000 €	Orb Aval
1-6	Etudes de définition du risque ruissellement	tous les EPCI du territoire	440 000 €	Tous
1-7	Contribution à l'observatoire des risques littoraux du Scot du Biterrois	Syndicat Mixte du Scot du Biterrois	70 000 €	Littoral
Total		7	1 020 000 €	



Surveillance, prévision des crues et des inondations

N° de FA	Libellé projet	Maître d'ouvrage	Montant TOTAL	Territoire
2-1	Amélioration de la fourniture d'information de gestion de crise sur le littoral	Etablissement Public Territorial de Bassin Orb Libron	50 000 €	Littoral
2-2	Equiper le territoire en stations de suivi complémentaire		0	Tous
Total		2	50 000 €	

Alerte et gestion de crise

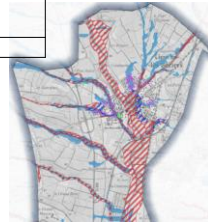
N° de FA	Libellé projet	Maître d'ouvrage	Montant TOTAL	Territoire
3-1	Assistance aux communes et EPCI pour la mise à jour des PCS et PIS	Etablissement Public Territorial de Bassin Orb Libron	0 €	Tous
3-2	Actualisation des Plans Communaux de Sauvegarde littoraux	Etablissement Public Territorial de Bassin Orb Libron	0 €	Littoral
Total		2	0 €	



Déclinaison en programme d'actions

Prise en compte du risque inondation dans l'urbanisme

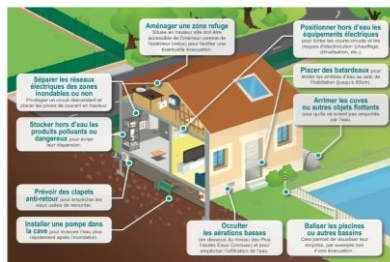
N° de FA	Libellé projet	Maître d'ouvrage	Montant TOTAL	Territoire
4-1	Analyse du risque ruissellement dans le cadre d'un PLUI	tous les EPCI du territoire	45 000 €	Tous
4-2	Elaboration des PPRI par la DDTM 34	Direction Départementale des Territoires et de la Mer 34	140 000 €	Orb amont, Mare
4-3	Participation à l'élaboration des documents d'urbanisme	Etablissement Public Territorial de Bassin Orb Libron	0 €	Tous
4-4	Participation à la stratégie locale de gestion intégrée du trait de cote	Etablissement Public Territorial de Bassin Orb Libron	0 €	Littoral
Total		4	185 000 €	



Déclinaison en programme d'actions

Réduction de la vulnérabilité des personnes et des biens

N° de FA	Libellé projet	Maître d'ouvrage	Montant TOTAL	Territoire
5-1	Poursuite de l'analyse de la vulnérabilité du territoire	Etablissement Public Territorial de Bassin Orb Libron	0 €	Tous
5-2	Programme de diagnostics type ALABRI	Etablissement Public Territorial de Bassin Orb Libron	2 000 000 €	Tous
5-3	Travaux de réduction de la vulnérabilité	Particuliers	2 000 000 €	Tous
Total		3	4 000 000 €	



Déclinaison en programme d'actions

Gestion des écoulements

N° de FA	Libellé projet	Maître d'ouvrage	Montant TOTAL	Territoire
6-1	Mise en œuvre des Plans Pluriannuels d'Entretien de la Ripisylve	tous les EPCI du territoire	0 €	Tous
6-2	Travaux d'amélioration des conditions de ressuyage du secteur des Orpellières Hautes	Communauté d'Agglomération Béziers Méditerranée	371 825 €	Orb aval
6-3	Travaux de rétablissement des eaux débordées de l'Orb vers la Grande Maire	Communauté d'Agglomération Béziers Méditerranée	2 601 000 €	Orb aval
6-4	Travaux de rétablissement des eaux débordées de l'Orb vers le Grau du Libron	Communauté d'Agglomération Hérault Méditerranée	1 760 000 €	Orb aval
6-5	Optimisation de l'expansion des crues en aval de Béziers	Communauté d'Agglomération Béziers Méditerranée	160 000 €	Orb aval
6-6	Etudes opérationnelles et réglementaires pour la mise en place de stratégies de gestion du ruissellement	tous les EPCI du territoire	0 €	Tous
6-7	Etudes opérationnelles et réglementaires pour la mise en place du schéma de réduction des inondations par l'Ariège et le Saint Victor à Villeneuve les Béziers	Communauté d'Agglomération Béziers Méditerranée	11 208 000 €	Orb aval
Total		7	16 100 825 €	



Déclinaison en programme d'actions

Ouvrages de protection hydrauliques

N° de FA	Libellé projet	Maître d'ouvrage	Montant TOTAL	Territoire
7-1	Régularisation des ouvrages littoraux entrant dans le cadre de la compétence gemapi	Etablissement Public Territorial de Bassin Orb Libron	0 €	Littoral
7-2	Etudes et travaux d'augmentation du niveau de protection sur les digues régularisées de Béziers	Communauté d'Agglomération Béziers Méditerranée	4 100 000 €	Orb aval
7-3	Etudes opérationnelles et réglementaires de la digue de Sauvian	Communauté d'Agglomération Béziers Méditerranée	250 000 €	Orb aval
7-4	Aménagement de la digue de Villeneuve les Béziers	Communauté d'Agglomération Béziers Méditerranée	4 750 000 €	Orb aval
7-5	Aménagement de la digue de Portiragnes Plage	Communauté d'Agglomération Hérault Méditerranée	4 905 000 €	Orb aval
Total		5	14 005 000 €	

Analyse Environnementale du Projet de PAPI 2024-2029

Cadre

Obligation pour les nouveaux PAPI (dont la déclaration d'intention est antérieure au 25/06/23)

Ne se substitue pas aux études environnementales (études d'impact...) **de chaque projet**

Objectifs :

Identifier les **effets de la politique de gestion du risque inondation sur les enjeux environnementaux et paysagers** du territoire

Vérifier la **prise en compte du fonctionnement des milieux et des cours d'eau dans la définition de la stratégie et des actions du PAPI** (au cours de son élaboration)

Méthodologie :

- ① Analyse de l'état initial de l'environnement et des paysages
- ② Evaluation de l'impact des projets (actions « travaux et aménagements » = axes 6 et 7)
- ③ Le cas échéant : définition de mesures selon la séquence « ERC » (éviter / réduire / compenser)
- ④ Justification de ces projets



Quelques 1^{ers} éléments

Les conclusions seront finalisées une fois le projet arrêté (post consultation du public).

Des principaux enjeux d'ordre différents suivant les secteurs concernés :

- Des enjeux patrimoniaux / paysagers forts dans la plaine de Béziers avec la proximité du Canal du Midi
- Des enjeux écologiques forts sur la zone littorale (zones humides du delta de l'Orb, Natura 2000...)

Plusieurs actions (Orpellières, Grande Maïre, Grau du Libron) **préconisées par le plan de gestion du delta de l'Orb**, à des fins hydrauliques mais également d'**amélioration des fonctionnalités des milieux**

Des précautions / mesures adaptées à prendre en compte :

- Vis-à-vis du patrimoine : intégration paysagère (par ex. déversoirs)
- Vis-à-vis des milieux et espèces en phase travaux (adaptation des périodes pour limiter le dérangement, limitation des risques de pollution accidentelle...) **et vis-à-vis de la conception des projets** (identification / préservation des zones « sensibles », compensation le cas échéant...)

Modalités de consultation du public

Objectifs :

Partager le projet de PAPI avec les habitants du territoire

Mesurer l'adhésion à la stratégie et au programme d'actions du PAPI

Méthodologie :

Consultation dématérialisée (1 mois)

Intégralité des documents constitutifs du PAPI

Fourniture d'une synthèse « grand public »

Recueil des avis / remarques



Merci de votre attention

Glossaire :

- CABM : Communauté d'Agglomération Béziers Méditerranée
- CAHM : Communauté d'Agglomération Hérault Méditerranée
- CLE : commission locale de l'eau
- EPCI : établissement public de coopération intercommunale
- EPTB OL : Etablissement Public Territorial de Bassin Orb Libron
- ERP : Etablissement Recevant du Public
- TRI : territoire à risque important d'inondation
- PAPI : programme d'actions de prévention des inondations
- PCS : plan communal de sauvegarde
- PIS : plan intercommunal de sauvegarde
- PGRI : plan de gestion des risques inondation
- PPRI : plan de prévention des risques d'inondation
- SAGE : schéma d'aménagement et de gestion des eaux
- SDAGE : schéma directeur d'aménagement et de gestion des eaux
- SCOT : schéma de cohérence territoriale
- SLGRI : stratégie locale de gestion des risques d'inondation
- SPC : Service de prévision des crues
- SRADDET : Schéma Régional d'Aménagement, de Développement et d'Egalité des Territoires
- ZI : zone inondable